

**제품명:** 인테그린 베타 1 토끼 다클론 항체

**카탈로그 번호:** APRab01383

연구용 전용

## 요약

설명	토끼 다클론 항체
숙주	토끼
적용	WB, IHC, FC
반응성	인간
결합	비결합
변형	수정치 없음
아이소타입	IgG
클론성	다클론
형태	액체
농도	1mg/ml
Storage	Aliquot 하여 $-20^{\circ}\text{C}$ 에 보관(12개월 유효). 냉동/해동 반복을 피하십시오.
Shipping	Ice bags
버퍼	50mM 트리스클로르산(pH 7.4), 0.15M NaCl, 40% 글세롤, 0.01% 아지다, 투름 및 0.05% 보흐덴필
정제	천상정제

## 적용

희석 비율	WB 1:500-1:1000, IHC 1:50-1:100, FC 1:50-1:100
분자량	Calculated MW: 88 kDa; Observed MW: 120-160 kDa

## 항원 정보

유전자명	ITGB1
다른 이름	ITGB1; FNRB; MDF2; MSK12; Integrin beta-1; Fibronectin receptor subunit beta; VLA-4 subunit beta; CD antigen CD29
유전자 ID	3688
SwissProt ID	P05556
면역원	인간 인테그린 베타 1의 항원 펩타이드

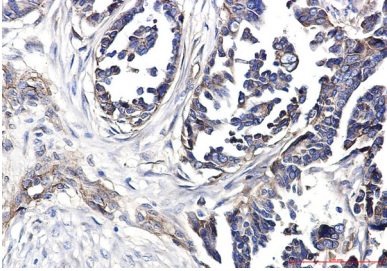
## 배경

인테그린은 세포 접착 및 이동에 필수적인 다중 단백질 복합체입니다. 인테그린은 최소 18개의  $\alpha$  단위, 8개의  $\beta$  단위로 구성되어 있으며, 각각은 분기 다당류 특이성 증가는 24개의 인테그린 알려져 있습니다.

## 연구 분야

신경학

## 이미지 데이터



연예인배1 향를이중과핀페안기암조직의면조직화분석 향원하여는고고조직의구성을pH 6.0 용을사용했다