

제품명: SENP1 토끼 다클론 항체

카탈로그 번호: APRab01373

연구용 전용

요약

설명	토끼 다클론 항체
숙주	토끼
적용	WB, IHC, ICC/IF, FC
반응성	인간
결합	비결합
변형	수정되지 않음
아이소타입	IgG
클론성	다클론
형태	액체
농도	1mg/ml
Storage	Aliquot 하여 -20°C 에 보관(12개월 유효). 냉동/해동 반복을 피하십시오.
Shipping	Ice bags
버퍼	50mM 트리스클로르산(pH 7.4), 0.15M NaCl, 40% 글세롤, 0.01% 아지다나, 0.05% 보르덴필
정제	천상정제

적용

희석 비율	WB 1:500-1:1000, IHC 1:50-1:100, ICC/IF 1:50-1:200, FC 1:50-1:100
분자량	Calculated MW: 73 kDa; Observed MW: 76 kDa

항원 정보

유전자명	SENP1
다른 이름	SENP1; SuPr2
유전자 ID	29843
SwissProt ID	Q9P0U3
면역원	인간 SENP1 의 합성 펩타이드

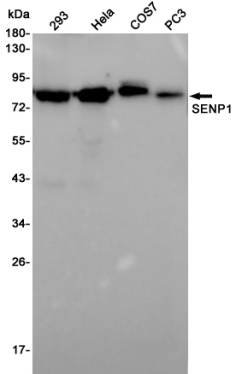
배경

SUMO 경매뉴클레오타이드를 촉매로 하는 단백질에 의한 SUMO1, SUMO2 및 SUMO3를 생성하는 과정은 SUMO1, SUMO2 및 SUMO3를 접합하는 것

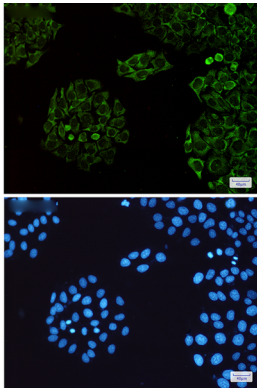
연구 분야

세포실험

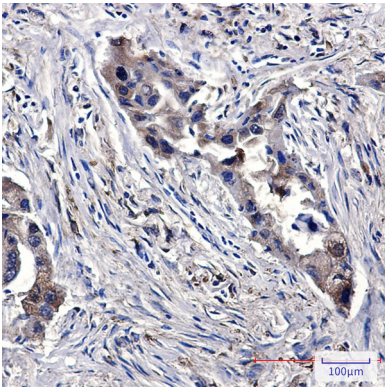
이미지 데이터



SENP1 항체를 사용하여 293, HeLa, COS7, PC-3 세포에 SENP1의 위치를 분석을 수행합니다.



SENP1 항체와 DAPI(청색)를 사용하여 HeLa 세포에서 SENP1(녹색)을 면역세포화 분석 결과.



표준에 따른 IHC 염색에서 SENP1 항체를 사용하여 조직화 분석을 수행했다. 항원 부는 고온 조건인 95도에서 pH 6.0 용액을 사용했다.