

**제품명: CAP1** 토끼 다클론 항체

**카탈로그 번호: APRab01371**

연구용 전용

## 요약

설명	토끼 다클론 항체
숙주	토끼
적용	WB, IHC, ICC/IF, IP
반응성	인간
결합	비결합
변형	수정되지 않음
아이소타입	IgG
클론성	다클론
형태	액체
농도	1mg/ml
Storage	Aliquot 하여 $-20^{\circ}\text{C}$ 에 보관(12개월 유효). 냉동/해동 반복을 피하십시오.
Shipping	Ice bags
버퍼	50mM 트리스-클로르산(pH 7.4), 0.15M NaCl, 40% 글세롤, 0.01% 아지다나, 0.05% 보르덴필
정제	천상정제

## 적용

희석 비율	WB 1:500-1:1000, IHC 1:50-1:100, ICC/IF 1:50-1:200, IP 1:20-1:50
분자량	Calculated MW: 52 kDa; Observed MW: 56 kDa

## 항원 정보

유전자명	CAP1
다른 이름	CAP; CAP1-PEN
유전자 ID	10487
SwissProt ID	Q01518
면역원	인간 CAP1의 항원 펩타이드

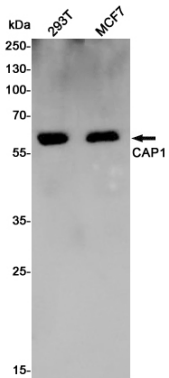
## 배경

필터는 여을 직접적으로 전사 mRNA 국화 및 세포 구성을 포함하여 복잡한 및 다양한 조직에 관여하는 것으로 알려져 있습니다.

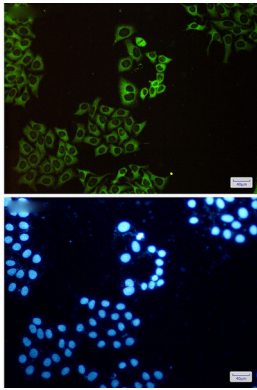
## 연구 분야

실험결과

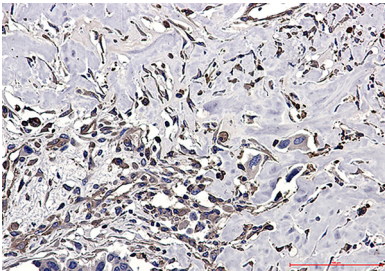
## 이미지 데이터



CAP1 항체를 사용하여 293T 및 MCF-7 세포 용출액에서 CAP1의 위치 단백질 분석을 수행했다



CAP1 항체와 DAPI(청색)를 사용하여 HeLa 세포에서 CAP1(녹색)을 면역세포 화학 분석한 결과



CAP1 항체를 용액과 핀포인트 간담암 조직의 면역조직화학 분석 향 위하여 고온 고온 조건을 pH 6.0 용액을 사용했다