

제품명: PSMD14 토끼 다클론 항체

카탈로그 번호: APRab01370

연구용 전용

요약

설명	토끼 다클론 항체
숙주	토끼
적용	WB, IHC, ICC/IF
반응성	인간 쥐 생체 유래
결합	비결합
변형	수정치 없음
아이소타입	IgG
클론성	다클론
형태	액체
농도	1mg/ml
Storage	Aliquot 하여 -20°C 에 보관(12개월 유효). 냉동/해동 반복을 피하십시오.
Shipping	Ice bags
버퍼	50mM 트리스클로르산(pH 7.4), 0.15M NaCl, 40% 글세롤 0.01% 아지다 트림 및 0.05% 보르덴필
정제	천상정제

적용

희석 비율	WB 1:500-1:1000, IHC 1:50-1:100, ICC/IF 1:50-1:200
분자량	Calculated MW: 35 kDa; Observed MW: 35 kDa

항원 정보

유전자명	PSMD14
다른 이름	26S proteasome non-ATPase regulatory subunit 14; PAD1; POH1; Psm14; RPN11
유전자 ID	10213
SwissProt ID	O00487
면역원	인간 PSMD14의 합성 펩타이드

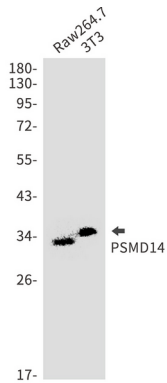
배경

26S 프로테아좀 구성 요소 중 하나인 프로테아좀은 Lys-63'에 결합된 유비쿼린을 특징으로 합니다. 26S 프로테아좀 유비쿼린 단백질 ATP 의존성에 기반합니다. 프로테아좀 Lys-63' 특이적 유비쿼린은 이항화 능력이 없습니다.

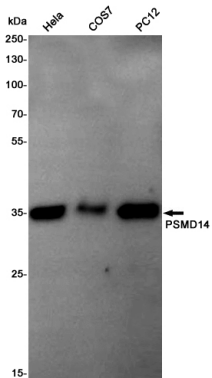
연구 분야

세포생물학

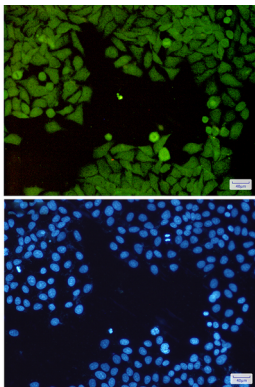
이미지 데이터



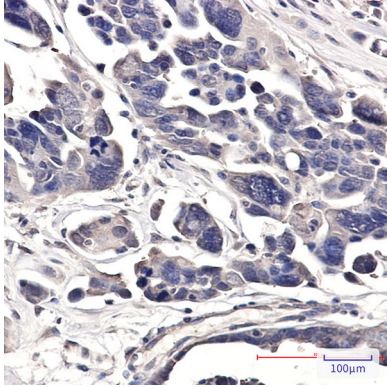
PSMD14 항체를 사용하여 Raw264.7 및 3T3 세포를 이용하여 PSMD14의 위치를 분석을 수행합니다.



HeLa, COS7, PC-12 세포를 이용하여 PSMD14 항체를 사용하여 PSMD14의 위치를 분석을 수행합니다.



PSMD14 항체(녹색)와 DAPI(청색)를 사용하여 HeLa 세포에서 PSMD14를 면역세포화 분석 결과



PSMD14 항체를 용매인 파라핀매인 다음 조직면역조직화학분석을 위하여는 고온조건의 경우 pH 6.0 용액을 사용했다