

제품명: Bcl-XL 토끼 다클론 항체

카탈로그 번호: APRab01366

연구용 전용

요약

설명	토끼 다클론 항체
숙주	토끼
적용	WB, IHC, FC, IP
반응성	인간 B 세포
결합	비결합
변형	수정되지 않음
아이소타입	IgG
클론성	다클론
형태	액체
농도	1mg/ml
Storage	Aliquot 하여 -20°C 에 보관(12개월 유효). 냉동/해동 반복을 피하십시오.
Shipping	Ice bags
버퍼	50mM 트리스-클로라이드(pH 7.4), 0.15M NaCl, 40% 글리세롤, 0.01% 아지다, 투름 및 0.05% 보초 단백질
정제	친수성 정제

적용

희석 비율	WB 1:500-1:1000, IHC 1:50-1:100, FC 1:50-1:100, IP 1:20-1:50
분자량	Calculated MW: 26 kDa; Observed MW: 30 kDa

항원 정보

유전자명	BCL2L1
다른 이름	BCL2L1; BCL2L; BCLX; Bcl-2-like protein 1; Bcl2-L-1; Apoptosis regulator Bcl-X
유전자 ID	598
SwissProt ID	Q07817
면역원	인간 Bcl-XL의 C-단말 부분

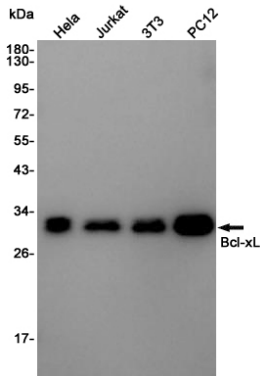
배경

이 유전자는 인간 BCL-2 단백질에 해당하며 BCL-2 계열 단백질은 종양 억제 단백질로서 다양한 세포 사멸에 관여하는 항아포토시스 단백질로 작용합니다.

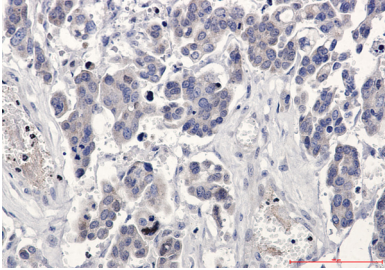
연구 분야

세포실험

이미지 데이터



Bcl-XL 항을 사용하여 HeLa, Jurkat, 3T3, PC-12 세포 등에서 Bcl-XL 의 위치 단백질 분석을 수행합니다.



표면에 부착된 안티바디를 사용하여 Bcl-XL 항을 염색한 조직화 분석을 하였다. 항의 희석은 고염 조건인 0.1% 트리스 pH 6.0 용액 사용하였다.