

제품명: 스타트민 1 토끼 다클론 항체

카탈로그 번호: APRab01364

연구용 전용

요약

설명	토끼 다클론 항체
숙주	토끼
적용	WB, IHC, FC, IP
반응성	인간 쥐
결합	비결합
변형	수정치 없음
아이소타입	IgG
클론성	다클론
형태	액체
농도	1mg/ml
Storage	Aliquot 하여 -20°C 에 보관(12개월 유효). 냉동/해동 반복을 피하십시오.
Shipping	Ice bags
버퍼	50mM 트리스클로르산(pH 7.4), 0.15M NaCl, 40% 글세롤 0.01% 아지다 트림릿 0.05% 보호덴빌
정제	천상정제

적용

희석 비율	WB 1:500-1:1000, IHC 1:50-1:100, FC 1:50-1:100, IP 1:20-1:50
분자량	Calculated MW: 17 kDa; Observed MW: 17 kDa

항원 정보

유전자명	STMN1
다른 이름	STMN1; C1orf215; LAP18; OP18; Stathmin; Leukemia-associated phosphoprotein p18; Metablastin; Oncoprotein 18; Op18; Phosphoprotein p19; pp19; ProsoLin; Protein Pr22; pp17
유전자 ID	3925
SwissProt ID	P16949
면역원	표적 단백질에 사용되는 항원 펩타이드

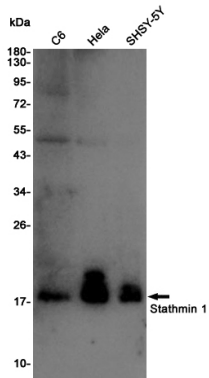
배경

미세소관(MT) 골격 단백질로 알려져 있으며 미세소관을 불안정하게 하고 미세소관의 조립을 억제하고 분해를 촉진합니다. 세린 16에 의한 인산화는 신경생각에서 추위 형성에 관여할 수 있습니다. 핵단공의 선천 면역 조절에 관여합니다.

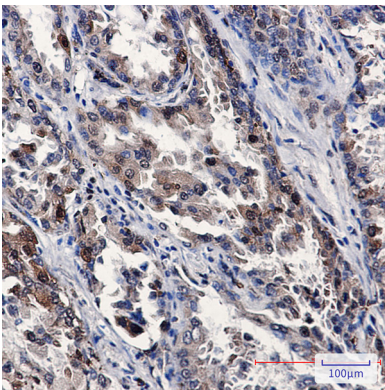
연구 분야

신경학

이미지 데이터



Stathmin 1 항을 사용하여 C6, HeLa, SH-SY5Y 세포를 이용하여 Stathmin 1의 위치를 분석을 수행합니다.



Stathmin 1 항을 이용하여 뇌 조직의 면역조직화학 분석. 항원 특이적 과염색은 과염색 조건을 pH 6.0 용액을 사용했다.