

제품명: Mre11 토끼 다클론 항체

카탈로그 번호: APRab01363

연구용 전용

요약

설명	토끼 다클론 항체
숙주	토끼
적용	WB, IHC
반응성	인간
결합	비결합
변형	수정되지 않음
아이소타입	IgG
클론성	다클론
형태	액체
농도	1mg/ml
Storage	Aliquot 하여 -20°C 에 보관(12개월 유효). 냉동/해동 반복을 피하십시오.
Shipping	Ice bags
버퍼	50mM 트리스클로르산(pH 7.4), 0.15M NaCl, 40% 글세롤, 0.01% 아지다나, 0.05% 보르덴필
정제	천상정제

적용

희석 비율	WB 1:500-1:1000, IHC 1:50-1:100
분자량	Calculated MW: 81 kDa; Observed MW: 81 kDa

항원 정보

유전자명	MRE11
다른 이름	MRE11 homolog 1; Meiotic recombination 11 homolog A; MRE11 homolog A; MRE11A; HNGS1; MRE11
유전자 ID	4361
SwissProt ID	P49959
면역원	인간 Mre11 의 항원 펩타이드

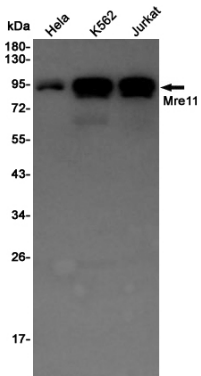
배경

DNA 이중 가닥은 열 충격에 의해 생성된 환산에 의해 상부 중 RAD52 등재 조합을 통해 복원된다. 이 환산은 단일 가닥을 이중 가닥의 3'-5' 엑스클레이발을 가지고 있으며 이 환산은 MRE11A에 의해 촉진된다. RAD50은 DNA 말단에 결합하여 서브가온 유에 유지하는데 필요할 수 있다.

연구 분야

후유체 면역학

이미지 데이터



Hela, K562, Jurkat 세포를 Mre11 항을 사용하여 Western blotting 결과