

제품명: p21 토끼 다클론 항체
카탈로그 번호: APRab01362
연구용 전용

요약

설명	토끼 다클론 항체
숙주	토끼
적용	WB, IHC, FC, IP
반응성	인간
결합	비결합
변형	수정되지 않음
아이소타입	IgG
클론성	다클론
형태	액체
농도	1mg/ml
Storage	Aliquot 하여 -20°C 에 보관(12 개월 유효). 냉동/해동 반복을 피하십시오.
Shipping	Ice bags
버퍼	50mM 트리스클로르산(pH 7.4), 0.15M NaCl, 40% 글세롤, 0.01% 아지다 트림 및 0.05% 보흐덴필
정제	천상정제

적용

희석 비율	WB 1:500-1:1000, IHC 1:50-1:100, FC 1:50-1:100, IP 1:20-1:50
분자량	Calculated MW: 18 kDa; Observed MW: 21 kDa

항원 정보

유전자명	CDKN1A
다른 이름	CDKN1A; CAP20; CDKN1; CIP1; MDA6; PIC1; SDI1; WAF1; Cyclin-dependent kinase inhibitor 1; CDK-interacting protein 1; Melanoma differentiation-associated protein 6; MDA-6; p21
유전자 ID	1026
SwissProt ID	P38936
면역원	인 p21 의 항원 펩타이드

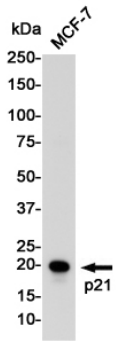
배경

종양 억제 단백질 p21 Waf1/Cip1 은 세포 주기 진행을 억제하는 역할을 합니다. 이 단백질은 세포 및 세포 분열의 정지 여부에 중요한 역할을 합니다. CDK2 복합체와 결합하여 G1/S 기전을 차단합니다. 그러나 p21 은 CDK4 또는 CDK6 및 세포 분열 억제 단백질 복합체와 결합할 수 있습니다.

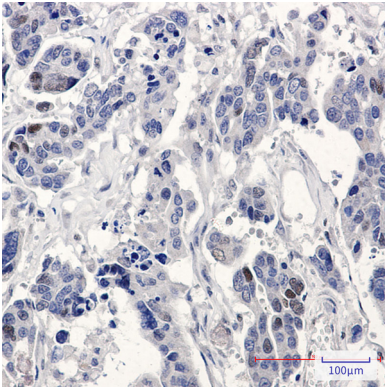
연구 분야

세포 생물학

이미지 데이터



p21 항을 사용하여 MCF-7 세포 용출액에서 p21 Waf1/Cip1 의 위치 단백질을 수행합니다.



표본에 포함된 인간 담낭 조직에 대한 p21 항을 용해 면역조직화 분석을 위하여 고온 조건에서 1시간을 pH 6.0 용액에서 용해시켰다.