

제품명: SA2 토끼 다클론 항체

카탈로그 번호: APRab01360

연구용 전용

요약

설명	토끼 다클론 항체
숙주	토끼
적용	WB, IHC, ICC/IF, FC
반응성	인간 췌장
결합	비결합
변형	수정되지 않음
아이소타입	IgG
클론성	다클론
형태	액체
농도	1mg/ml
Storage	Aliquot 하여 -20°C 에 보관(12개월 유효). 냉동/해동 반복을 피하십시오.
Shipping	Ice bags
버퍼	50mM 트리스클로르산(pH 7.4), 0.15M NaCl, 40% 글세롤, 0.01% 아지다, 투름 및 0.05% 보호덴필
정제	천상정제

적용

희석 비율	WB 1:500-1:1000, IHC 1:50-1:100, ICC/IF 1:50-1:200, FC 1:50-1:100
분자량	Calculated MW: 141 kDa; Observed MW: 141 kDa

항원 정보

유전자명	STAG2
다른 이름	SA 2; SA-2; SA2; SCC3 homolog 2; SCC3B; stag2; Stromal antigen 2
유전자 ID	10735
SwissProt ID	Q8N3U4
면역원	인간 SA2 의 재조합 단백질

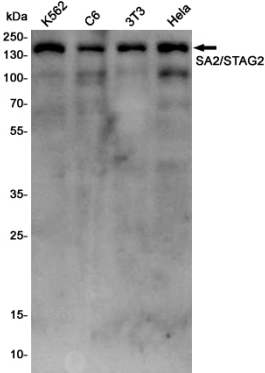
배경

코헨 복합체 구성요소 DNA 복제 재조합에 중요한 복합체이다. 코헨 복합체는 재조합에 결합할 수 있는 큰 단백질 복합체로서, DNA 복제 후기에 복합체는 잘 되어 염색체 분리를 돕고 재조합을 촉진할 수 있게 된다.

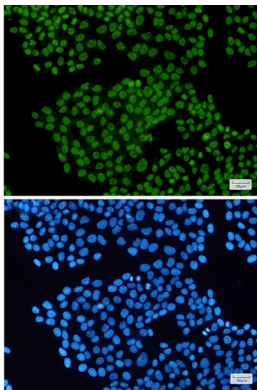
연구 분야

세포 생물학

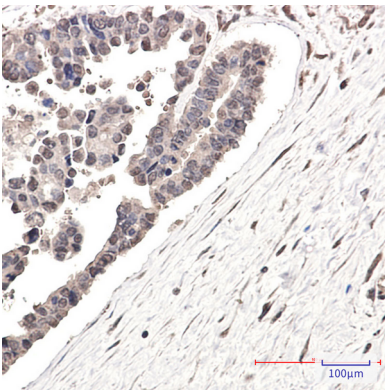
이미지 데이터



SA2 항체를 사용하여 K562, C6, 3T3, HeLa 세포를 이용하여 SA2/STAG2의 위치 단백질을 수행했다.



SA2 항체(녹색)와 DAPI(청색)를 사용하여 HeLa 세포에 SA2를 면역표지화한 결과.



표본에 표지된 인간 암 조직에 SA2 항체를 이용한 면역표지화를 수행했다. 항인화하는 고온 조건의 견디는 pH 6.0 용액을 사용했다.