

제품명: ATP6V1E1 토끼 다클론 항체

카탈로그 번호: APRab01359

연구용 전용

요약

설명	토끼 다클론 항체
숙주	토끼
적용	WB, IHC, ICC/IF, FC, IP
반응성	인간
결합	비결합
변형	수정치 없음
아이소타입	IgG
클론성	다클론
형태	액체
농도	1mg/ml
Storage	Aliquot 하여 -20°C 에 보관(12개월 유효). 냉동/해동 반복을 피하십시오.
Shipping	Ice bags
버퍼	50mM 트리스클로르산(pH 7.4), 0.15M NaCl, 40% 글세롤, 0.01% 아지다, 투름 및 0.05% 보흐덴필
정제	천상정제

적용

희석 비율	WB 1:500-1:1000, IHC 1:50-1:100, ICC/IF 1:50-1:200, FC 1:50-1:100, IP 1:20-1:50
분자량	Calculated MW: 26 kDa; Observed MW: 26 kDa

항원 정보

유전자명	ATP6V1E1
다른 이름	V-ATPase subunit E 1; p31
유전자 ID	529
SwissProt ID	P36543
면역원	인간 ATP6V1E1 의 재조합 단백질

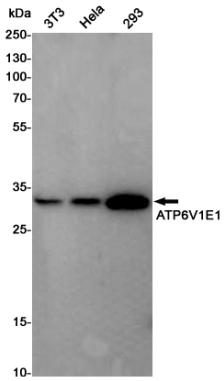
배경

액성(H⁺)-ATPase(V-ATPase)의 V1 복합체 하단부, ATP를 가수분해하는 V1 복합체(V1)와 양성막에 있는 막 통합체(V0)로 구성된 중하단위입니다.

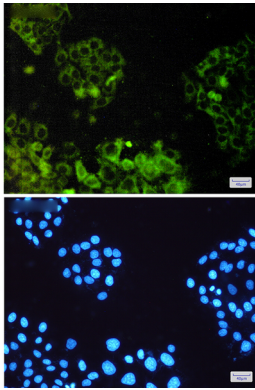
연구 분야

실험결과

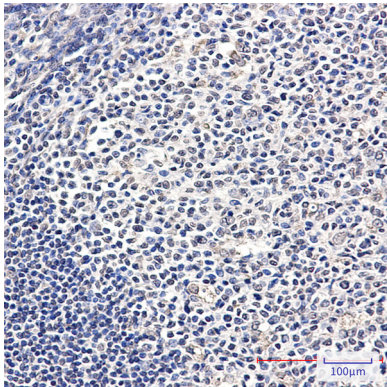
이미지 데이터



ATP6V1E1 항을 사용하여 BT3, HeLa, 293 세포 등에서 ATP6V1E1 의 위치를 분석을 하였다.



ATP6V1E1 항을 DAPI(청색)를 사용하여 HeLa 세포에서 ATP6V1E1(적색)을 면역세포화학 결과



표본에 대한 IHC 분석에서 ATP6V1E1 항을 이용한 조직화 분석을 하였다. 항의 특이성은 과산화수소 조건을 pH 6.0 용액을 사용하였다.