

제품명: IMP3 토끼 다클론 항체

카탈로그 번호: APRab01354

연구용 전용

요약

설명	토끼 다클론 항체
숙주	토끼
적용	WB, ICC/IF, FC, IP
반응성	인간 췌장
결합	비결합
변형	수정치 없음
아이소타입	IgG
클론성	다클론
형태	액체
농도	1mg/ml
Storage	Aliquot 하여 -20°C 에 보관(12 개월 유효). 냉동/해동 반복을 피하십시오.
Shipping	Ice bags
버퍼	토끼 IgG 는 인산염 완충액(pH 7.4, 150mM NaCl, 0.02% 아지드 나트륨 및 50% 글리세롤)에 용해되어 있습니다.
정제	천성 크로마토그래피

적용

희석 비율	WB 1:500-1:1000, ICC/IF 1:50-1:200, FC 1:50-1:100, IP 1:20-1:50
분자량	Calculated MW: 64 kDa; Observed MW: 69 kDa

항원 정보

유전자명	IGF2BP3 Cancer/testis antigen 98; CT98; DKFZp686F1078; hKOC; IF2B3_HUMAN; IGF II mRNA binding protein 3; IGF-II mRNA-binding protein 3; IGF2 mRNA binding protein 3; IGF2 mRNA-binding protein 3; IGF2BP3; IMP 3; IMP-3; Insulin like growth factor 2 mRNA binding protein 3; Insulin-like growth factor 2 mRNA-binding protein 3; KH domain containing protein overexpressed in cancer; KH domain-containing protein overexpressed in cancer; KOC 1; KOC1; VICKZ 3; VICKZ family member 3; VICKZ3.
다른 이름	
유전자 ID	10643
SwissProt ID	O00425
면역원	인간 IMP3 의 재조합 단백질

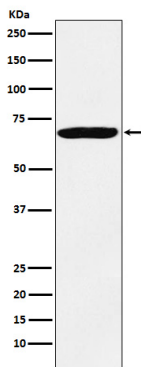
배경

mRNA 번역양을 조절하는 RNA 결합 단백질 인슐린유사성장인자2(IGF2) mRNA의 5'-UTR 에 결합한다. CD44 mRNA의 3'-UTR 에는 결합하지 않는다.

연구 분야

후유화/해소/탈

이미지 데이터



IMP3 항을 사용하여 HeLa 세포 용출액에서 IMP3의 위치 단백질 분석을 수행했다.