

제품명: MSR1 토끼 다클론 항체

카탈로그 번호: APRab01349

연구용 전용

요약

설명	토끼 다클론 항체
숙주	토끼
적용	WB
반응성	인간 쥐 생체
결합	비결합
변형	수정치 없음
아이소타입	IgG
클론성	다클론
형태	액체
농도	1mg/ml
Storage	Aliquot 하여 -20°C 에 보관(12 개월 유효). 냉동/해동 반복을 피하십시오.
Shipping	Ice bags
버퍼	토끼 IgG 는 인산염 완충액(pH 7.4, 150mM NaCl, 0.02% 아지다 트롬 및 50% 글리세롤)에 용해되어 있습니다.
정제	천성 크로마토그래피

적용

희석 비율	WB 1:500-1:1000
분자량	Calculated MW: 50 kDa; Observed MW: 75 kDa

항원 정보

유전자명	MSR1
다른 이름	Macrophage scavenger receptor types I and II; Macrophage acetylated LDL receptor I and II; Scavenger receptor class A member 1; CD204; MSR1; SCARA1
유전자 ID	4481
SwissProt ID	P21757
면역원	인간 CD204 의 합성 펩타이드

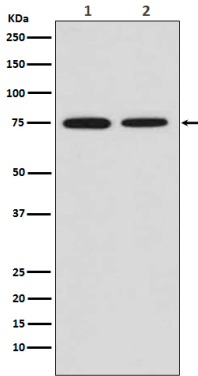
배경

당화지질은 세포막에 글리코사이드가 부착된 단백질은 막 단백질의 유형을 식별하는 데 사용될 수 있습니다. 저밀도 지질 단백질(LDL)을 포함한 인체 내의 세포를 매개하는 HDL은 아세틸 LDL 을 세포 수용체로 인식합니다.

연구 분야

면역학

이미지 데이터



(1) HeLa 용출액에서 MSR1 의 위치를 분석 (2) MSR1 항체를 사용하여 MSR1 단백질의 위치를 분석