

제품명: SP1 토끼 다클론 항체
카탈로그 번호: APRab01339
연구용 전용

요약

설명	토끼 다클론 항체
숙주	토끼
적용	WB, IHC, ICC/IF
반응성	인간
결합	비결합
변형	수정되지 않음
아이소타입	IgG
클론성	다클론
형태	액체
농도	1mg/ml
Storage	Aliquot 하여 -20°C 에 보관(12개월 유효). 냉동/해동 반복을 피하십시오.
Shipping	Ice bags
버퍼	토끼 IgG는 인산염 완충액(pH 7.4, 150mM NaCl, 0.02% 아지드, 투름 및 50% 글리세롤)에 용해되어 있습니다.
정제	천성 크로마토그래피

적용

희석 비율	WB 1:500-1:1000, IHC 1:50-1:100, ICC/IF 1:50-1:200
분자량	Calculated MW: 81 kDa; Observed MW: 90 kDa

항원 정보

유전자명	SP1
다른 이름	SP1; TSFP1; Transcription factor Sp1
유전자 ID	6667
SwissProt ID	P08047
면역원	인간 SP1의 재조합 단백질

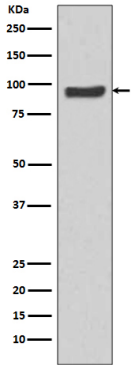
배경

SP1은 Sp1 C2H2형 전사 인자 단백질 계열의 전사 인자입니다. MAPK에 의해 인산화될 수 있습니다. PTEN에 의해 인산화되는 DNA 결합 단백질이며 p38에 결합합니다.

연구 분야

후유전학핵산염기

이미지 데이터



SP1 항을 사용하여 HeLa 세포 용출액에 SP1의 유전단 부분을 수확했다.