

제품명: PKC 델타 토끼 다클론 항체

카탈로그 번호: APRab01337

연구용 전용

요약

설명	표기 다클론 항체
숙주	표기
적용	WB, IHC, ICC/IF
반응성	인간 쥐 생체
결합	비결합
변형	수정되지 않음
아이소타입	IgG
클론성	다클론
형태	액체
농도	1mg/ml
Storage	Aliquot 하여 -20°C 에 보관(12 개월 유효). 냉동/해동 반복을 피하십시오.
Shipping	Ice bags
버퍼	표기 IgG 는 인간 염색시 염색 (pH 7.4, 150mM NaCl, 0.02% 아지드 나트륨 및 50% 글리세롤) 에 용해되어 있습니다.
정제	천성 크로마토그래피

적용

희석 비율	WB 1:500-1:1000, IHC 1:50-1:100, ICC/IF 1:50-1:200
분자량	Calculated MW: 78 kDa; Observed MW: 78 kDa

항원 정보

유전자명	PRKCD
다른 이름	Protein kinase C delta type; Tyrosine-protein kinase PRKCD; nPKC-delta
유전자 ID	5580
SwissProt ID	Q05655
면역원	표기 단백질은 항원 펩타이드

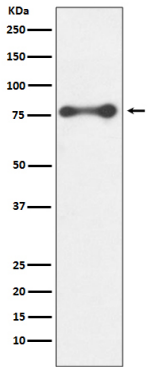
배경

단백질 키나제 C (PKC)는 칼슘 지질 신호 전달에 중요한 역할을 하는 세포 내 신호 전달 단백질입니다. PKC 계열은 여러 하위 단계를 포함하며, 각각 다른 세포 과정에 관여하는 것으로 알려져 있습니다.

연구 분야

신약개발

이미지 데이터



PKC 델타 항체를 사용하여 HeLa 세포 용출액에서 PKC 델타의 위치를 분석을 수행합니다.