

제품명: 리소자임 토끼 다클론 항체

카탈로그 번호: APRab01334

연구용 전용

요약

설명	토끼 다클론 항체
숙주	토끼
적용	WB, IHC, ICC/IF, IP
반응성	인간 쥐
결합	비결합
변형	수정치 없음
아이소타입	IgG
클론성	다클론
형태	액체
농도	1mg/ml
Storage	Aliquot 하여 -20°C 에 보관(12 개월 유효). 냉동/해동 반복을 피하십시오.
Shipping	Ice bags
버퍼	토끼 IgG 는 인산염 완충액(pH 7.4, 150mM NaCl, 0.02% 아지드 나트륨 및 50% 글리세롤)에 용해되어 있습니다.
정제	천성 크로마토그래피

적용

희석 비율	WB 1:500-1:1000, IHC 1:50-1:100, ICC/IF 1:50-1:200, IP 1:20-1:50
분자량	Calculated MW: 17 kDa; Observed MW: 17 kDa

항원 정보

유전자명	LYZ
다른 이름	LZM; LYZF1
유전자 ID	4069
SwissProt ID	P61626
면역원	인간 리소자임 합성 펩타이드

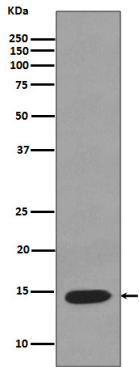
배경

리소자임은 주로 소화 기능을 하며, 조직에서 발견되는 리소자임은 단위 다량 단백질이며 면역 반응에 관여하는 역할을 합니다.

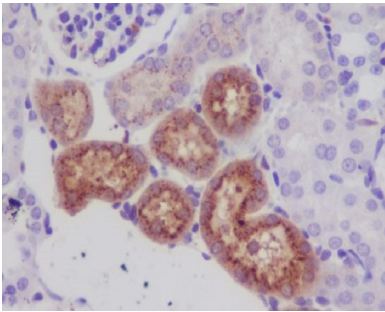
연구 분야

세포 생물학

이미지 데이터



K562 세포 용질에서 라즈임항체를 사용하여 라즈임을 확인했습니다.



과편에 표본 마우스 장 조직에 라즈임항체를 사용한 조직화분을 했습니다. 항원화이는 고온 조건의 경우 pH 6.0 용액을 사용했습니다.