

**제품명: CD8 알파 토끼 다클론 항체**

**카탈로그 번호: APRab01333**

연구용 전용

## 요약

|          |   |
|----------|---|
| 설명       | 토끼 다클론 항체   |
| 숙주       | 토끼  |
| 적용       | WB, IHC, ICC/IF   |
| 반응성      | 인간  |
| 결합       | 비결합   |
| 변형       | 수정치 없음  |
| 아이소타입    | IgG   |
| 클론성      | 다클론   |
| 형태       | 액체  |
| 농도       | 1mg/ml  |
| Storage  | Aliquot 하여 $-20^{\circ}\text{C}$ 에 보관(12개월 유효). 냉동/해동 반복을 피하십시오.          |
| Shipping | Ice bags  |
| 버퍼       | 토끼 IgG는 인산염 완충액(pH 7.4, 150mM NaCl, 0.02% 아지드 나트륨 및 50% 글리세롤)에 용해되어 있습니다. |
| 정제       | 천성 크로마토그래피  |

## 적용

|       |  |
|-------|--|
| 희석 비율 | WB 1:500-1:1000, IHC 1:50-1:100, ICC/IF 1:50-1:200 |
| 분자량   | Calculated MW: 26 kDa; Observed MW: 32 kDa         |

## 항원 정보

|              |  |
|--------------|--|
| 유전자명         | CD8A   |
| 다른 이름        | CD8A; MAL; T-cell surface glycoprotein CD8 alpha chain; T-lymphocyte differentiation antigen T8/Leu-2; CD antigen CD8a |
| 유전자 ID       | 925  |
| SwissProt ID | P01732   |
| 면역원          | 인간 CD8 알파 항원 단백질   |

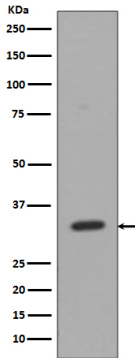
## 배경

MHC 클래스 II를 인식하고 결합하는 세포 표면 단백질인 CD8은 세포매질에서 중요한 역할을 하는 것으로 여겨집니다. CD8 알파는 클래스 II MHC 분자와 3 도메인 결합한다.

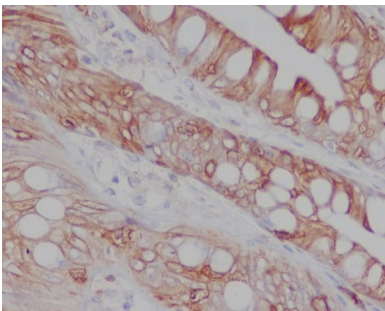
## 연구 분야

면역학

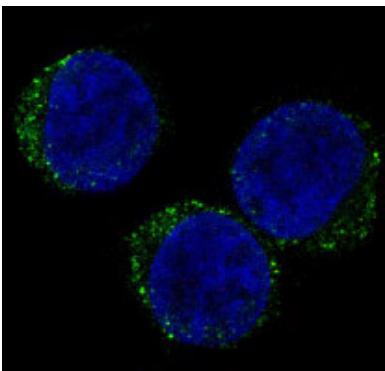
## 이미지 데이터



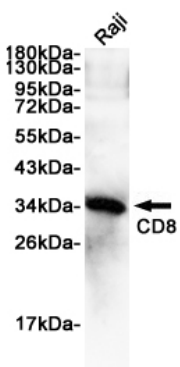
CD8 항체를 사용하여 Jurkat 세포 용액에서 CD8 을 웨스턴 블롯 분석합니다.



CD8 항체를 용액과 피부에 각각 조직면역화학 분석 항원화하는 고압고진공 조건을 pH 6.0 용액 사용했다.



Jurkat 세포에서 CD8 항체를 용액 CD8 알파 면역형광 분석



CD8 항체를 사용하여 Raji 세포 용액에서 CD8 알파 웨스턴 블롯 분석을 수행합니다.

