

제품명: VCAM1 토끼 다클론 항체

카탈로그 번호: APRab01330

연구용 전용

요약

설명	토끼 다클론 항체
숙주	토끼
적용	WB, IHC, ICC/IF, FC, IP
반응성	인간 쥐 생체
결합	비결합
변형	수정치 없음
아이소타입	IgG
클론성	다클론
형태	액체
농도	1mg/ml
Storage	Aliquot 하여 -20°C 에 보관(12개월 유효). 냉동/해동 반복을 피하십시오.
Shipping	Ice bags
버퍼	토끼 IgG는 인산염 완충액(pH 7.4, 150mM NaCl, 0.02% 아지다나트륨 및 50% 글리세롤)에 용해되어 있습니다.
정제	천성 크로마토그래피

적용

희석 비율	WB 1:500-1:1000, IHC 1:50-1:100, ICC/IF 1:50-1:200, FC 1:50-1:100, IP 1:20-1:50
분자량	Calculated MW: 81 kDa; Observed MW: 100 kDa

항원 정보

유전자명	VCAM1
다른 이름	VCAM1; L1CAM; Vascular cell adhesion protein 1; V-CAM 1; VCAM-1; INCAM-100; CD antigen CD106
유전자 ID	7412
SwissProt ID	P19320
면역원	대부분 VCAM1의 항원 펩타이드

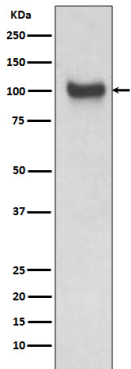
배경

이 유전자 g 유전자의 구성은 매우 인에 활성화된 내피에 결합하는 표면 단백질로 설명됩니다. 이제 형성된 혈관 벽과 내피 세포 접합을 형성하며, 죽상 경화증 및 기타 관상 동맥 질환에 관여할 수 있습니다. 이 유전자는 서로 다른 활성을 암호화하는 두 개의 대체 스플라이싱 체를 포함하는 조직 특이성

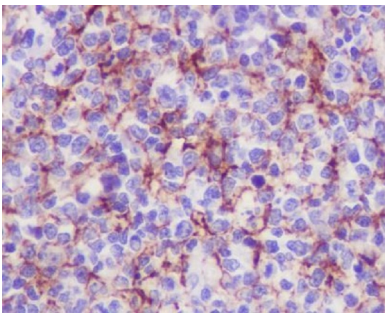
연구 분야

신호전달

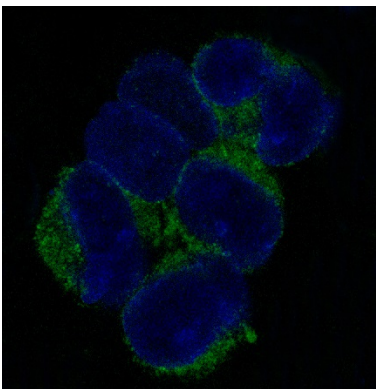
이미지 데이터



VCAM1 항체를 사용하여 신장 용출액에서 VCAM1 을 위치 단백질 분석했다



과편에 포함된 각 편 조직에 VCAM1 항체를 용인 면역조직화 분석을 수행했다. 항원 화해는 과편 조직의 균질체를 pH 6.0 용액 사용했다.



VCAM1 항체를 사용하여 K562 세포에 VCAM1 의 면역형광 분석을 수행했다.