

제품명: FOXO1 토끼 다클론 항체

카탈로그 번호: APRab01329

연구용 전용

요약

설명	토끼 다클론 항체
숙주	토끼
적용	WB, IHC, ICC/IF
반응성	인간 췌장
결합	비결합
변형	수정치 없음
아이소타입	IgG
클론성	다클론
형태	액체
농도	1mg/ml
Storage	Aliquot 하여 -20°C 에 보관(12개월 유효). 냉동/해동 반복을 피하십시오.
Shipping	Ice bags
버퍼	토끼 IgG는 인산염 완충액(pH 7.4, 150mM NaCl, 0.02% 아지드, 투름 및 50% 글리세롤)에 용해되어 있습니다.
정제	천성 크로마토그래피

적용

희석 비율	WB 1:500-1:1000, IHC 1:50-1:100, ICC/IF 1:50-1:200
분자량	Calculated MW: 70 kDa; Observed MW: 70 kDa

항원 정보

유전자명	FOXO1
다른 이름	FOXO1; FKHR; FOXO1A; Forkhead box protein O1; Forkhead box protein O1A; Forkhead in rhabdomyosarcoma
유전자 ID	2308
SwissProt ID	Q12778
면역원	인간 FOXO1A의 재조합 단백질

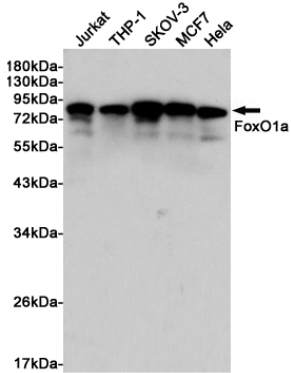
배경

신호 전달에 대한 연구를 위한 전사 인자 KIRT1이 종양 억제 세포 증식에 유전자 발현을 억제하는 데 필요한 유전자 D1의 하향 조절, CDKN1B 수준의 상향 조절을 매개한다.

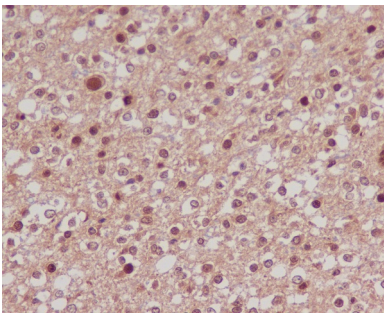
연구 분야

신약개발

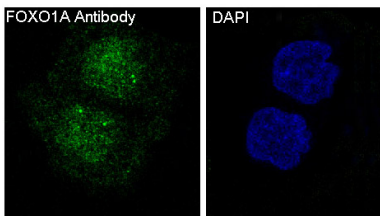
이미지 데이터



FOXO1 항체를 사용하여 Jurkat, THP-1, SKOV-3, MCF-7 및 HeLa 세포 용출액에서 FOXO1a의 위치를 분석할 수 있습니다.



FOXO1a 항체를 사용하여 핀페인 노암종 조직의 면역조직화학 분석. 항원 부는 과산화물 염색을 pH 6.0 용액 사용했다.



FOXO1a 항체를 사용한 HeLa 세포의 FOXO1에 대한 면역형광 분석