

제품명: LRP1 토끼 다클론 항체

카탈로그 번호: APRab01325

연구용 전용

요약

설명	토끼 다클론 항체
숙주	토끼
적용	WB, IHC, ICC/IF, FC, IP
반응성	인간 쥐 생체
결합	비결합
변형	수정치 없음
아이소타입	IgG
클론성	다클론
형태	액체
농도	1mg/ml
Storage	Aliquot 하여 -20°C 에 보관(12개월 유효). 냉동/해동 반복을 피하십시오.
Shipping	Ice bags
버퍼	토끼 IgG는 인산염 완충액(pH 7.4, 150mM NaCl, 0.02% 아세트산, 50% 글리세롤)에 용해되어 있습니다.
정제	천성 크로마토그래피

적용

희석 비율	WB 1:500-1:1000, IHC 1:50-1:100, ICC/IF 1:50-1:200, FC 1:50-1:100, IP 1:20-1:50
분자량	Calculated MW: 505 kDa; Observed MW: 85 kDa

항원 정보

유전자명	LRP1
다른 이름	A2MR; alpha 2MR; Alpha 2 macroglobulin receptor; CD91; APR; LRP1; LRP85; TGFBR5
유전자 ID	4035
SwissProt ID	Q07954
면역원	인간 LRP1의 항원 펩타이드

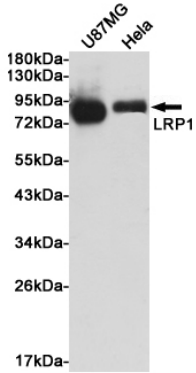
배경

세포 내 및 세포 표면의 시냅스에 관여하는 세포 내 수용체이다. 초배발에 발현하며 세포질 상 유에 관여한다. 알츠하이머병과 관련된 물질인 LRPAP1(알파2-마크로글로블린)의 저위클라틴이 신경 활동에 이상 억제제를 포함하는 시냅스에 관여한다. APP, 대사, 카이레이트, 정상 단백질, 신경 세포 손상, 호르몬 및 신경 퇴행성 질환과 같은 세포 손상을 조절할 수 있다. 능근의 주요 수용체이다.

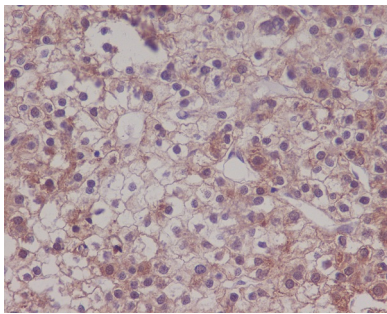
연구 분야

신경학

이미지 데이터



LRP1 항체를 사용하여 U87-MG 및 HeLa 세포 용출물에 LRP1의 위치 단백질 분석을 수행합니다.



과편에 포함된 인간 암 조직에 대한 LRP1 항체를 사용한 면역조직화 분석을 위해 이 고온 조건 연구는 pH 6.0 용액을 사용했다.