

제품명: ALDH1A1 토끼 다클론 항체

카탈로그 번호: APRab01320

연구용 전용

요약

설명	토끼 다클론 항체
숙주	토끼
적용	WB, IHC, ICC/IF, FC, IP
반응성	인간 쥐 생체
결합	비결합
변형	수정치 없음
아이소타입	IgG
클론성	다클론
형태	액체
농도	1mg/ml
Storage	Aliquot 하여 -20°C 에 보관(12개월 유효). 냉동/해동 반복을 피하십시오.
Shipping	Ice bags
버퍼	토끼 IgG는 인산염 완충액(pH 7.4, 150mM NaCl, 0.02% 아지다나트륨 및 50% 글리세롤)에 용해되어 있습니다.
정제	천성 크로마토그래피

적용

희석 비율	WB 1:500-1:1000, IHC 1:50-1:100, ICC/IF 1:50-1:200, FC 1:50-1:100, IP 1:20-1:50
분자량	Calculated MW: 55 kDa; Observed MW: 55 kDa

항원 정보

유전자명	ALDH1A1
다른 이름	ALDH1A1; ALDC; ALDH1; PUMB1; Retinal dehydrogenase 1; RALDH 1; RaLDH1; ALDH-E1; ALHDII; Aldehyde dehydrogenase family 1 member A1; Aldehyde dehydrogenase; cytosolic
유전자 ID	216
SwissProt ID	P00352
면역원	인간 ALDH1A1의 합성 펩타이드

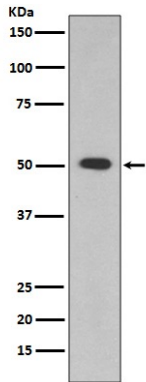
배경

ALDH1A1은 간세포에서 가장 풍부하고 알코올 탈수소효소의 형태 중 하나인 알코올 탈수소효소의 주요 구성 요소입니다. ALDH1A1은 알코올 탈수소효소의 아도하이드라제에 속하는 여러 탈수소효소 중 하나입니다.

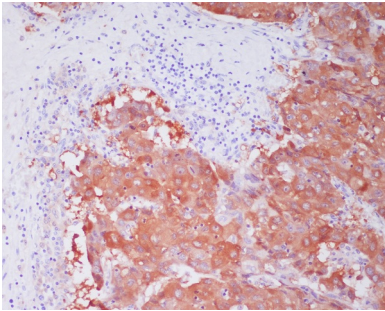
연구 분야

신경학

이미지 데이터



ALDH1A1 항을 사용하여 HepG2 세포 용출액에서 ALDH1A1 의 위치 단백질을 수행합니다



파편에 포함된 각 검체에 ALDH1A1 항을 이용한 면역조직화분을 수행했다. 항원복제는 고압고조외관 전사를 pH 6.0 용액을 사용했다.