

제품명: RhoA/B/C 토끼 다클론 항체

카탈로그 번호: APRab01318

연구용 전용

요약

설명	토끼 다클론 항체
숙주	토끼
적용	WB, IHC, ICC/IF, FC
반응성	인간 쥐 생체
결합	비결합
변형	수정치 없음
아이소타입	IgG
클론성	다클론
형태	액체
농도	1mg/ml
Storage	Aliquot 하여 -20°C 에 보관(12개월 유효). 냉동/해동 반복을 피하십시오.
Shipping	Ice bags
버퍼	토끼 IgG는 인산염 완충액(pH 7.4, 150mM NaCl, 0.02% 아지드 나트륨 및 50% 글리세롤)에 용해되어 있습니다.
정제	천성 크로마토그래피

적용

희석 비율	WB 1:500-1:1000, IHC 1:50-1:100, ICC/IF 1:50-1:200, FC 1:50-1:100
분자량	Calculated MW: 22 kDa; Observed MW: 22 kDa

항원 정보

유전자명	RHOA/RHOB/RHOC
다른 이름	ARH12; ARH6; ARH9; ARHA; ARHA2; H12; RHO12; Transforming protein RhoA; RHOA; RHOB; RHOC
유전자 ID	387/388/389
SwissProt ID	P61586/P62745/P08134
면역원	-

배경

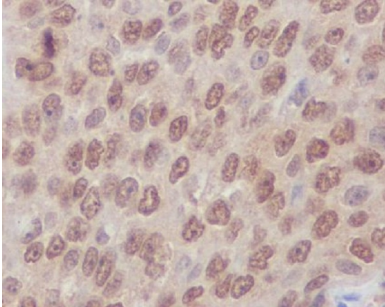
RhoA, RhoB, RhoC는 Rho 계열 G 단백질이다. 이들은 세포 운동, 세포 분열, 세포 분화 및 다른 세포 신호 전달 경로를 조절한다. 세포 내 Rho 단백질(A, B, C)은 Ras 단백질의 30%의 동등성을 가지며, 이는 세포에서 발견된다. Ras p21과 Rho p21은 비활성 Ras 슈퍼family 다른 구성원 모두 키나아제 말에 CAAX 서열: 세테인A: 지방 아산화: 염화아

대상을 포함하고 있으며 Ras 의 경우 세포 성장의 위치 및 기능에 관련된 것으로 알려져 있습니다.

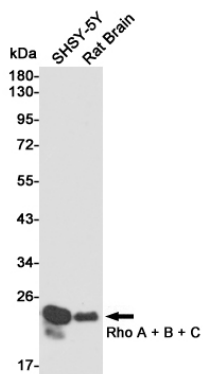
연구 분야

신경 발달

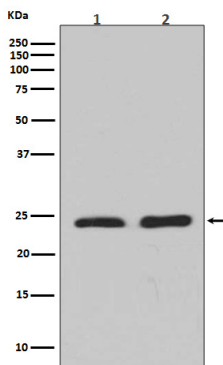
이미지 데이터



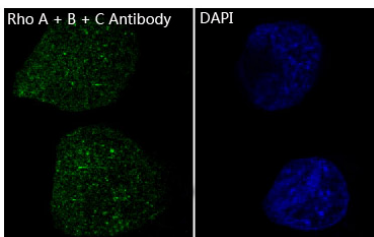
과편에 포함된 뇌 조직에 Rho A + B + C 항체를 이용하여 조직화분을 수행했다. 항체 화학은 과편 조직의 경우 pH 6.0 용액을 사용했다.



SH-SY5Y 세포 주 뇌 용액에 Rho A + B + C 항체를 사용하여 Rho A + B + C 의 위치를 분석을 수행했다.



(1) Jurkat 세포 용액 및 (2) NIH/3T3 세포 용액에 Rho A + B + C 항체를 사용하여 단백질 분석 (RhoA/B/C 항체 사용)



RhoA/B/C 항체를 사용하여 HeLa 세포에서 RhoA/B/C 의 위치를 분석을 수행했다.