

제품명: RUNX 토끼 다클론 항체

카탈로그 번호: APRab01317

연구용 전용

요약

설명	토끼 다클론 항체
숙주	토끼
적용	WB, IHC, ICC/IF, FC, IP
반응성	인간 췌장
결합	비결합
변형	수정치 없음
아이소타입	IgG
클론성	다클론
형태	액체
농도	1mg/ml
Storage	Aliquot 하여 -20°C 에 보관(12개월 유효). 냉동/해동 반복을 피하십시오.
Shipping	Ice bags
버퍼	토끼 IgG는 인산염 완충액(pH 7.4, 150mM NaCl, 0.02% 아지다, 투름 및 50% 글리세롤)에 용해되어 있습니다.
정제	천성 크로마토그래피

적용

희석 비율	WB 1:500-1:1000, IHC 1:50-1:100, ICC/IF 1:50-1:200, FC 1:50-1:100, IP 1:20-1:50
분자량	Calculated MW: 49 kDa; Observed MW: 49 kDa

항원 정보

유전자명	RUNX1/RUNX2/RUNX3
다른 이름	RUNX1; AML1; RUNX2; OSF2; RUNX3; CBFA3
유전자 ID	860/861/864
SwissProt ID	Q01196/Q13761/Q13950
면역원	-

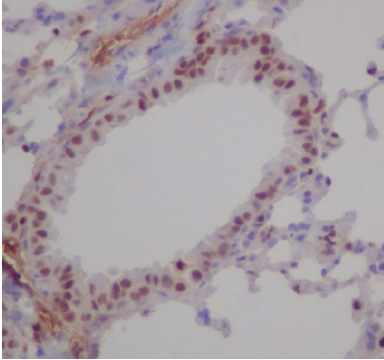
배경

RUNX2는 연골 또는 근육의 뼈에 결합하여 osteoblast 골세포를 유도하는 다양한 전이 인자를 조절합니다. RUNX3/AML2는 림프(Runt) 계열 전이 인자입니다. RUNX3는 위상 전이 종양 억제 배양 조건에서 T 세포 분화에 중요한 역할을 합니다.

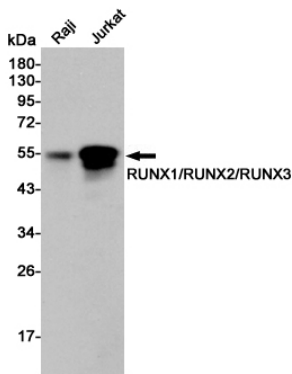
연구 분야

신경학

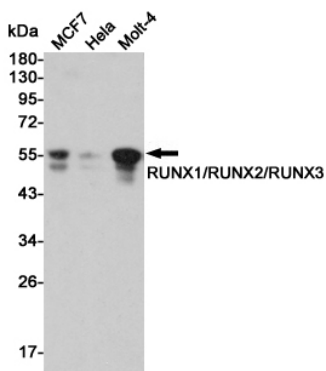
이미지 데이터



과편에포도막은 폐 조직에 RUNX1/RUNX2/RUNX3 항체를 용인 면역조직화학을 수행했다. 항원화하는 고압 교온 조건이 구산 나트륨 pH 6.0 용액을 사용했다.



Raji 및 Jurkat 세포 용해물에서 RUNX1/RUNX2/RUNX3 항체를 사용하여 RUNX1/RUNX2/RUNX3 의 유래된 불꽃분을 수행했다.



RUNX1/RUNX2/RUNX3 항체를 사용하여 MCF-7, HeLa 및 Molt4 세포 용해물에서 RUNX1/RUNX2/RUNX3 발에 대한 유래된 불꽃분을 수행했다.

RUNX 항체를 사용하여 MOLT4 세포 용출액에 RUNX1/RUNX2/RUNX3 의 위치 단백질 분석을 수행합니다

