

제품명: CaMKII 토끼 다클론 항체

카탈로그 번호: APRab01316

연구용 전용

요약

설명	토끼 다클론 항체
숙주	토끼
적용	WB, IHC, ICC/IF
반응성	인간 쥐 생체
결합	비결합
변형	수정치 없음
아이소타입	IgG
클론성	다클론
형태	액체
농도	1mg/ml
Storage	Aliquot 하여 -20°C 에 보관(12개월 유효). 냉동/해동 반복을 피하십시오.
Shipping	Ice bags
버퍼	토끼 IgG는 인산염 완충액(pH 7.4, 150mM NaCl, 0.02% 아지다, 투름 및 50% 글리세롤)에 용해되어 있습니다.
정제	천성 크로마토그래피

적용

희석 비율	WB 1:500-1:1000, IHC 1:50-1:100, ICC/IF 1:50-1:200
분자량	Calculated MW: 73 kDa; Observed MW: 45,60 kDa

항원 정보

유전자명	CAMK2B CAMK2B; CAM2; CAMK2; CAMKB; Calcium/calmodulin-dependent protein kinase type II
다른 이름	subunit beta; CaM kinase II subunit beta; CaMK-II subunit beta; CAMK2G; CAMK; CAMK-II; CAMKG; Calcium/calmodulin-dependent protein kinase type II subunit gamma
유전자 ID	816
SwissProt ID	Q13554
면역원	표적 단백질에 대한 항원 펩타이드

배경

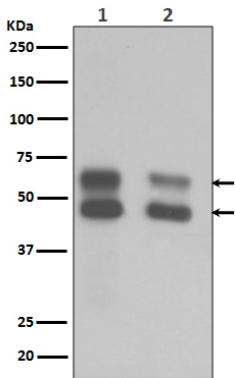
CaM-키네이스(CAMK2)는 중추 신경계에서 중요한 키네이스로, 세포 내 칼슘 농도 및 칼모듈린 농도에 반응할 수 있습니다. CAMK2는 NMDAR 신호 전달 복합체 구성 요소, AMPAR의 NMDAR

의심 없이 빛샘 가스를 조절할 수 있습니다.

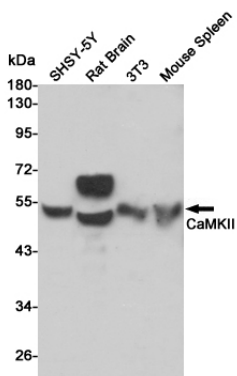
연구 분야

신경학

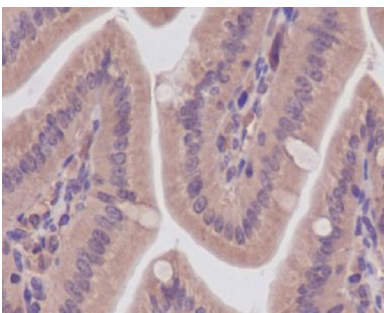
이미지 데이터



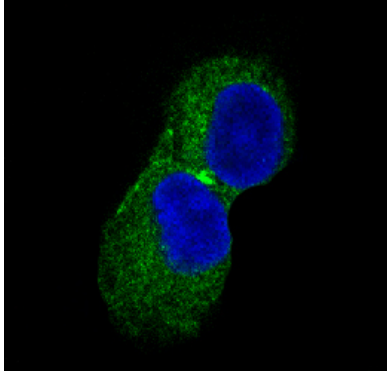
(1) 마우스 뇌 조직 및 (2) 쥐 뇌 조직에서 CaMKII 항를 사용한 CaMKII의 위치 단백질 분석



CaMKII 항를 사용하여 SH-SY5Y 세포, 쥐 뇌 3T3 세포 및 마우스 뇌 조직에서 CaMKII의 위치 단백질을 분석했다.



CaMKII 항를 사용하여 마우스 뇌 조직의 면역조직화 분석을 수행했다. 항원화는 고온 조건과 인산염 pH 6.0 용액을 사용했다.



CaMKII 항체를 이용한 PC-12 세포내 CaMKII 의 면역형광분석