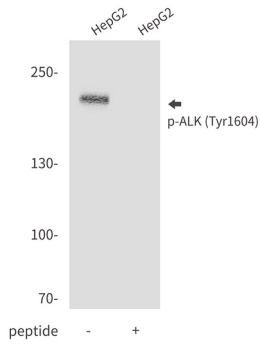


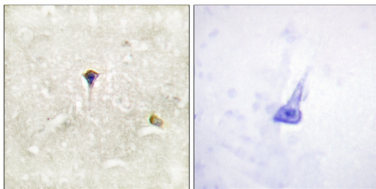
연구 분야

태양세포마커

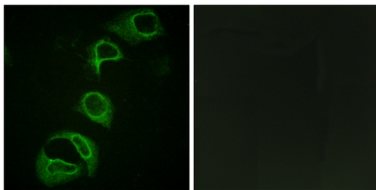
이미지 데이터



인화ALK(Tyr1604) 항체를 사용하여 HepG2 세포 용출액에서 인화ALK(Tyr1604)의 양을 분석을 수행했다.



파라핀에 포함된 조직에 대한 염색 화학 분석(ALK(Phospho-Tyr1604) 항체 사용, 항원 화를 위해 과산화수소와 과산화수소 용액 pH 6.0 용액을 사용했다. 오른쪽은 차이를 보여준다.



HeLa 세포에서 ALK(인화Tyr1604) 항체를 사용하여 인화ALK(Tyr1604)의 양을 분석을 수행했다.