

제품명: 포스포에스트로겐 수용체 알파(Ser118) 토끼 다클론 항체

카탈로그 번호: APRab00947

연구용 전용

요약

설명	표다클론항체
숙주	표기
적용	WB,IHC,ICC/IF
반응성	인간
결합	비결합
변형	안화됨
아이소타입	IgG
클론성	다클론
형태	액체
농도	1mg/ml
Storage	Aliquot 하여 -20°C 에 보관(12 개월 유효). 냉동/해동 반복을 피하십시오.
Shipping	Ice bags
버퍼	50% 글세롤 0.5% 보우덴필립 0.02% 아지다와 투를 함유한 PBS 용액(pH 7.3)
정제	천상정제

적용

희석 비율	WB 1:500-1:1000,IHC 1:50-1:100,ICC/IF 1:100-1:200
분자량	Calculated MW: 66 kDa; Observed MW: 66 kDa

항원 정보

유전자명	ESR1
다른 이름	ESR1; Era; Eralpha; Estrogen receptor; Estradiol receptor; ER-alpha; Estrogen receptor 1; NR3A1; ER; ESR; ESRA; Estrogen receptor alpha
유전자 ID	2099
SwissProt ID	P03372
면역원	표다클론항체항원인화합물

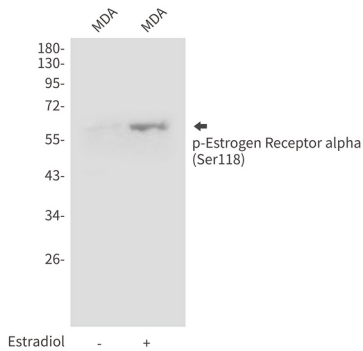
배경

스트로이드 수용체 슈퍼family 구성원 에스트로겐 수용체 (ER)은 고로 보존 DNA 결합도메인(DBD)과 리간드 결합도메인(LBD)을 포함한다. ER은 에스트로겐 비활성화도메인(AF-1)과 에스트로겐 활성화도메인(AF-2)을 통해 조절할 수 있다. 또한, ER은 전사기억과 신호전달로써 작용한다. 인화 ER 활성 조절은 중화매개체를 통해 ER은 리간드에 안화된다.

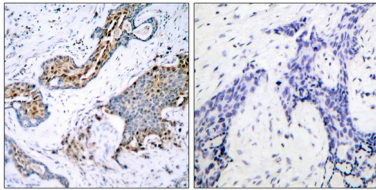
연구 분야

신호전달

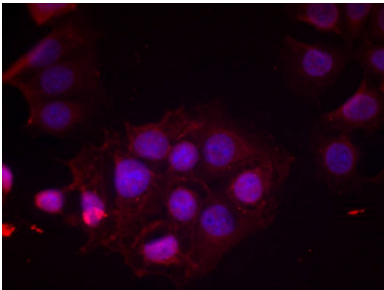
이미지 데이터



MDAMB435 세포용물에 인화아드레닌수용체알파(Ser118) 항체를 사용하여 인화아드레닌수용체알파(Ser118)의 인화단백질을 수행했다.



피판에 포함된 인간 유방 조직에 아드레닌수용체 알파(Ser118) 항체를 사용하여 면역조직화학 분석을 수행했다. 항인화체는 고압 고온 조건의 구산 나트륨 pH 6.0 용액 사용했다. 오른쪽 사진 염색을 차분한 시료이다.



MCF-7 세포에 아드레닌수용체알파(Ser118) 인화항체를 사용하여 인화아드레닌수용체알파(Ser118)의 인화단백질을 수행했다.