

**제품명: Phospho-EDG1(Thr236)** 토끼 다클론 항체

**카탈로그 번호: APRab00946**

연구용 전용

## 요약

설명	토끼 다클론 항체
숙주	토끼
적용	WB, ICC/IF, ELISA
반응성	인산화 단백질
결합	비결합
변형	인화된
아이소타입	IgG
클론성	다클론
형태	액체
농도	1mg/ml
Storage	Aliquot 하여 -20°C 에 보관(12 개월 유효). 냉동/해동 반복을 피하십시오.
Shipping	Ice bags
버퍼	50% 글리세롤 0.5% 보르덴필리트 0.02% 아세트산 트리스염을 함유한 PBS 용액 (pH 7.3)
정제	천상정제

## 적용

희석 비율	WB 1:500-1:1000, ICC/IF 1:100-1:200, ELISA 1:5000-1:20000
분자량	Calculated MW: 43 kDa; Observed MW: 42 kDa

## 항원 정보

유전자명	S1PR1 S1PR1; CHEDG1; EDG1; Sphingosine 1-phosphate receptor 1; S1P receptor 1; S1P1;
다른 이름	Endothelial differentiation G-protein coupled receptor 1; Sphingosine 1-phosphate receptor Edg-1; S1P receptor Edg-1; CD antigen CD363
유전자 ID	1901
SwissProt ID	P21453
면역원	이 항체는 인간 S1P 수용체 EDG1 의 Thr236 인화 유전자 유래 항원 펩타이드를 용해성 단백질로 클로닝된 것이다. 아민기 위치: 206-255

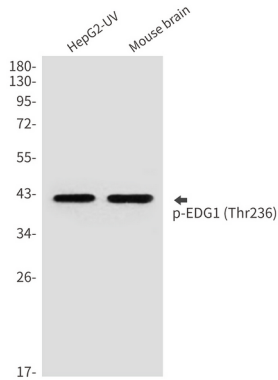
## 배경

라오핑자일-링간-인(S1P)의 수용체 S1P는 대부분의 조직에 분포하며, 이는 생체 항상성 유지에 중요한 역할을 합니다. 이 유전자에서 G 단백질 결합 수용체 내부를 조절하는 과정에 관여할 수 있다.

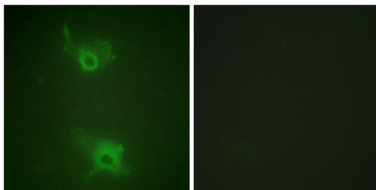
## 연구 분야

세포 생물학

## 이미지 데이터



HepG2 세포에서 UV 처리 후 p-EDG1(Thr236) 항체를 사용하여 p-EDG1(Thr236)의 위치를 분석을 하였다.



COS7 세포에서 p-EDG1(Thr236) 항체를 사용하여 p-EDG1(Thr236)의 위치를 분석을 하였다. 오른쪽 이미지는 p-EDG1(Thr236)의 위치를 분석한 결과이다.