

제품명: Phospho-CREB(Ser142) 토끼 다클론 항체

카탈로그 번호: APRab00922

연구용 전용

요약

설명	토끼 다클론 항체
숙주	토끼
적용	WB, IHC
반응성	인산염기
결합	비결합
변형	안정된
아이소타입	IgG
클론성	다클론
형태	액체
농도	1mg/ml
Storage	Aliquot 하여 -20°C 에 보관(12 개월 유효). 냉동/해동 반복을 피하십시오.
Shipping	Ice bags
버퍼	50% 글세롤 0.5% 보르덴필릿 0.02% 아세트산 함유한 PBS 용액(pH 7.3)
정제	천상정제

적용

희석 비율	WB 1:500-1:1000, IHC 1:50-1:100
분자량	Calculated MW: 35 kDa; Observed MW: 37,43 kDa

항원 정보

유전자명	CREB1
다른 이름	CREB1; Cyclic AMP-responsive element-binding protein 1; CREB-1; cAMP-responsive element-binding protein 1
유전자 ID	1385
SwissProt ID	P16220
면역원	표적 단백질에 대한 합성 펩타이드

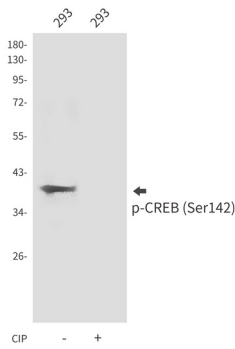
배경

이 유전자는 DNA 결합 단백질로써 세포에서 전사 인자로 작용한다. 이 단백질은 중추 신경계에서 cAMP 반응 요소 단백질에 결합한다.

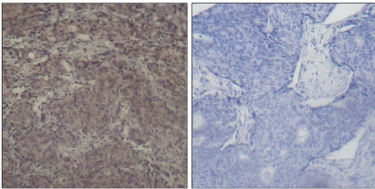
연구 분야

후암연구핵심기술

이미지 데이터



인화CREB(Ser142) 항를 사용하여 293 세포를 이용하여 인화CREB(Ser142)의 위치를 분석을 수행합니다.



CREB(Phospho-Ser142) 항를 이용하여 핀코메인 영양 조건의 면역조직화학 분석 형원 하에 과민 조건인 pH 6.0 조건에서 적용을 하였다. 오른쪽 이미지를 차인 샘플이다.