

**제품명:** 포스포-콘넥신 **43(Ser368)** 토끼 다클론 항체

**카탈로그 번호:** APRab00920

연구용 전용

## 요약

설명	토끼 다클론 항체
숙주	토끼
적용	WB, IHC
반응성	인간 췌장
결합	비결합
변형	안화됨
아이소타입	IgG
클론성	다클론
형태	액체
농도	1mg/ml
Storage	Aliquot 하여 $-20^{\circ}\text{C}$ 에 보관(12 개월 유효). 냉동/해동 반복을 피하십시오.
Shipping	Ice bags
버퍼	50% 글세롤 0.5% 보르덴필리트 0.02% 아세트산 함유한 PBS 용액(pH 7.3)
정제	천상정제

## 적용

희석 비율	WB 1:500-1:1000, IHC 1:50-1:100
분자량	Calculated MW: 43 kDa; Observed MW: 43 kDa

## 항원 정보

유전자명	GJA1 Connexin 43; Connexin-43; Cx 43; Cx43; CXA1_HUMAN; DFNB38; Gap junction 43 kDa heart protein; Gap junction alpha-1 protein; Gap junction protein alpha 1 43kDa (connexin 43);
다른 이름	Gap junction protein alpha 1 43kDa; Gap junction protein alpha like; GJA 1; Gja1; GJAL; ODD; ODDD; ODOD; SDTY3.
유전자 ID	2697
SwissProt ID	P17302
면역원	포도당 4-에피타입을 포함하는 합성 펩타이드

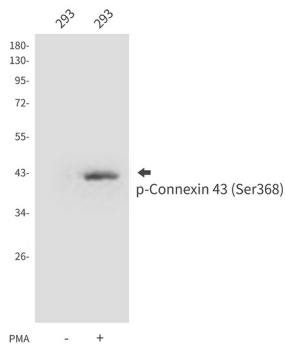
## 배경

방향을 조절하는 역할을 하는 단백질

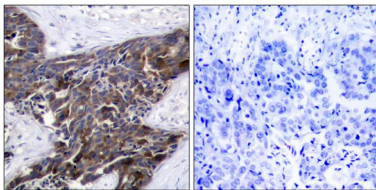
## 연구 분야

신호전달

## 이미지 데이터



인화크넥신 43(Ser368) 항체를 사용하여 293 세포 용출액에서 인화크넥신 43(Ser368)의 위치를 분석을 수행했다



과민에 민감한 유암종에 대한 조직화분 (Connexin 43(Phospho-Ser368) 항체 사용. 항체는 과민성 종양의 진단을 위해 pH 6.0 용액을 사용했다. 오른쪽은 차이를 나타내었다