

제품명: Phospho-4E BP1 (Thr37) 토끼 다클론 항체

카탈로그 번호: APRab00918

연구용 전용

요약

설명	토끼 다클론 항체
숙주	토끼
적용	WB, IHC
반응성	인산염기
결합	비결합
변형	안정된
아이소타입	IgG
클론성	다클론
형태	액체
농도	1mg/ml
Storage	Aliquot 하여 -20°C 에 보관(12 개월 유효). 냉동/해동 반복을 피하십시오.
Shipping	Ice bags
버퍼	50% 글세롤 0.5% 보온단백질 및 0.02% 아지다와 투름을 함유한 PBS 용액 (pH 7.3)
정제	천상정제

적용

희석 비율	WB 1:500-1:1000, IHC 1:50-1:100
분자량	Calculated MW: 13 kDa; Observed MW: 18 kDa

항원 정보

유전자명	EIF4EBP1
다른 이름	EIF4EBP1; Eukaryotic translation initiation factor 4E-binding protein 1; 4E-BP1; eIF4E-binding protein 1; Phosphorylated heat- and acid-stable protein regulated by insulin 1; PHAS-1
유전자 ID	1978
SwissProt ID	Q13541
면역원	표적 단백질 잔여물인 인산염기

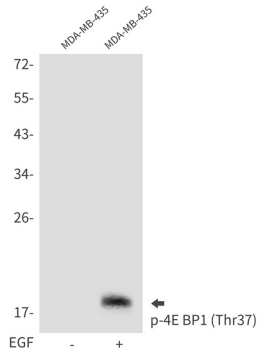
배경

면역원 단백질 4E-BP1 (PHAS-1)은 인산염기 잔여물인 인산염기 eIF4E 에 결합하여 중심 역할을 합니다. 4E-BP1 의 인산화는 인산염기 잔여물인 인산염기 PI3 키나제/Akt 경로의 FRAP/mTOR 키나제에 의해 4E-BP1 활성을 조절합니다.

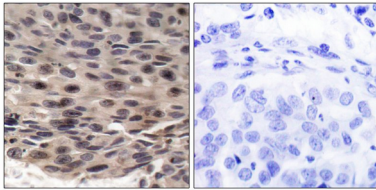
연구 분야

후유전학핵산합성

이미지 데이터



MDAMB435 세포에서 Phospho-4E BP1(Thr37) 항를 사용하여 Phospho-4E BP1(Thr37)의 유전 분리를 수행했다



파면세포의 유전 조에 4EBP1(Phospho-Thr36) 항를 사용하여 면역조직화분을 수행했다. 항체는 고염산의 pH 6.0 조건을 응용했다. 모든 채널을 차이를 확인한다