

제품명: Phospho-CDC25C (Ser198) 토끼 다클론 항체

카탈로그 번호: APRab00912

연구용 전용

요약

설명	토끼 다클론 항체
숙주	토끼
적용	IHC
반응성	인간
결합	비결합
변형	안화됨
아이소타입	IgG
클론성	다클론
형태	액체
농도	1mg/ml
Storage	Aliquot 하여 -20°C 에 보관(12 개월 유효). 냉동/해동 반복을 피하십시오.
Shipping	Ice bags
버퍼	50% 글세롤 0.5% 보르덴필릿 0.02% 아지드와 투름을 함유한 PBS 용액 (pH 7.3)
정제	천상정제

적용

희석 비율	IHC 1:50-1:100
분자량	-

항원 정보

유전자명	CDC25C
다른 이름	CDC25C; M-phase inducer phosphatase 3; Dual specificity phosphatase Cdc25C
유전자 ID	995
SwissProt ID	P30307
면역원	표적 단백질 잔여하는 합성 인화합물

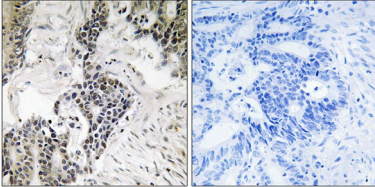
배경

세포분열 전에 작용의 주요 인자 중 하나이다. 세포주기 전에 발현되는 단백질인 후이데 CDK1 을 직접 인산화하여 비활성을 유도한다.

연구 분야

세상문화

이미지 데이터



파판에피타이얼 성장 조건에 대한 CDC25C(Ser198) 항체가 양면적 구조 분석을 위한 화학적 고정 및 고온의 구연산 용액 pH 6.0 용액 사용했다. 오른쪽 사진은 약물을 처리한 세포이다.