

제품명: Phospho-CAD(Thr456) 토끼 다클론 항체

카탈로그 번호: APRab00911

연구용 전용

요약

설명	토끼 다클론 항체
숙주	토끼
적용	IHC
반응성	인간
결합	비결합
변형	안정된
아이소타입	IgG
클론성	다클론
형태	액체
농도	1mg/ml
Storage	Aliquot 하여 -20°C 에 보관(12 개월 유효). 냉동/해동 반복을 피하십시오.
Shipping	Ice bags
버퍼	50% 글세롤 0.5% 보르덴필리트 0.02% 아세트산 함유한 PBS 용액 (pH 7.3)
정제	천상정제

적용

희석 비율	IHC 1:50-1:100
분자량	-

항원 정보

유전자명	CAD
다른 이름	CAD; CAD protein
유전자 ID	790
SwissProt ID	P27708
면역원	표적 단백질 잔여물인 합성 펩타이드

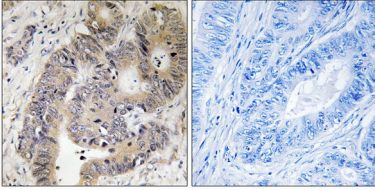
배경

카데린은 암세포의 세포-세포 접합을 매개하는 다중 도메인 단백질로, 세포의 세포-세포 접합을 유지하는 다중 도메인 단백질이다.

연구 분야

세상물결

이미지 데이터



과민에민인간결핵조직에 대한화CAD(Thr456) 항체이용면적적화분석항체는광온조건구현을pH 6.0
용을사용했다.오른쪽은채널값이를채널값이다.