

제품명: 인간 람다 경쇄 토끼 다클론 항체

카탈로그 번호: APRab00905

연구용 전용

요약

설명	토끼 다클론 항체
숙주	토끼
적용	WB, ELISA
반응성	인간
결합	비결합
변형	수정치 없음
아이소타입	IgG
클론성	다클론
형태	액체
농도	1mg/ml
Storage	Aliquot 하여 -20°C 에 보관(12 개월 유효). 냉동/해동 반복을 피하십시오.
Shipping	Ice bags
버퍼	50% 글세롤 0.5% 보르덴필리트 0.02% 아세트산 트리스염산 PBS 용액 (pH 7.3)
정제	천상정제

적용

희석 비율	WB 1:500-1:1000, ELISA 1:5000-1:20000
분자량	Calculated MW: 11 kDa; Observed MW: 23 kDa

항원 정보

유전자명	IGLC1
다른 이름	IGLC1
유전자 ID	3537.0
SwissProt ID	P0CG04
면역원	-

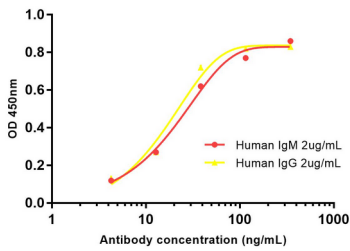
배경

면역글로블린 경쇄변형 항체도 하는 면역글로블린 람다에 생성된 무결합 또는 분할된 단백질이다. 체성면역 아드에게서 무결합 면역글로블린은 수혜자를 위해 특정 항에 결합된 람다 유전자 클러스터 및 면역글로블린을 분하는 형질세포의 출현을 유발한다.

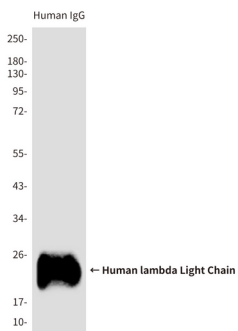
연구 분야

면역학

이미지 데이터



보안과 재검량에 대한 ELISA 분석 용량당 농도 2ug/ml.



인간 IgG 항체를 용액에 2X SDS 로딩 버퍼(DTT 포함)에 혼합 및 냉각시킨 후 인간 IgG 의 인간 IgG 에 대한 항체를 분석을 수행합니다.