

제품명: 인간 카파 경쇄 토끼 다클론 항체

카탈로그 번호: APRab00904

연구용 전용

요약

설명	토끼 다클론 항체
숙주	토끼
적용	WB, ELISA
반응성	인간
결합	비결합
변형	수정치 없음
아이소타입	IgG
클론성	다클론
형태	액체
농도	1mg/ml
Storage	Aliquot 하여 -20°C 에 보관(12 개월 유효). 냉동/해동 반복을 피하십시오.
Shipping	Ice bags
버퍼	50% 글세롤 0.5% 보충 단백질 0.02% 아지드와 투윌을 함유한 PBS 용액 (pH 7.3)
정제	천상정제

적용

희석 비율	WB 1:500-1:1000, ELISA 1:5000-1:20000
분자량	Calculated MW: 12 kDa; Observed MW: 25 kDa

항원 정보

유전자명	IGKC
다른 이름	HCAK1; Ig kappa chain C region; IGKC; IMMUNOGLOBULIN InV; Km
유전자 ID	3514.0
SwissProt ID	P01834
면역원	천체질 단백질

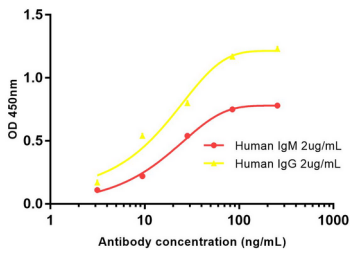
배경

면역글로불린 경쇄는 면역 체계에서 항체를 형성하는 데 중요한 역할을 합니다. 이 항체는 인간 카파 경쇄 단백질의 특정 에피토프를 인식하며, 다양한 면역 반응에 관여합니다. 이 항체는 연구용으로만 사용되며, 진단 또는 치료 목적으로는 사용되지 않습니다.

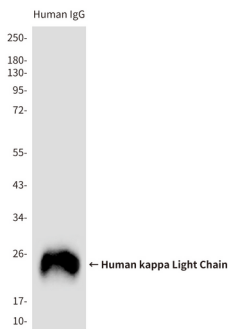
연구 분야

면역학

이미지 데이터



보안카파경항에 대한 ELISA 분석 항원 농도 2ug/ml.



인간카파경항을 용해하여 2X SDS 로딩 버퍼(DTT 포함)에 혼합 및 분할한 후 인체 IgG 의 인간카파경에 대한 단클론을 수행합니다.