

**제품명:** 인산화 CD31(Tyr713) 토끼 다클론 항체  
**카탈로그 번호:** APRab00842  
연구용 전용

## 요약

설명	토끼 다클론 항체
숙주	토끼
적용	WB, IHC, ICC/IF, ELISA
반응성	인산화
결합	비결합
변형	인화된
아이소타입	IgG
클론성	다클론
형태	액체
농도	1mg/ml
Storage	Aliquot 하여 -20°C 에 보관(12 개월 유효). 냉동/해동 반복을 피하십시오.
Shipping	Ice bags
버퍼	50% 글세롤 0.5% 보온단질 및 0.02% 아지드와 투윌을 함유한 PBS 용액 (pH 7.3)
정제	천성 크로마토그래피

## 적용

희석 비율	WB 1:500-1:1000, IHC 1:50-1:100, ICC/IF 1:50-1:200, ELISA 1:5000-1:20000
분자량	Calculated MW: 83 kDa; Observed MW: 150 kDa

## 항원 정보

유전자명	PECAM1
다른 이름	Platelet endothelial cell adhesion molecule; PECAM-1; EndoCAM; GPIIA <sup>v</sup> ; PECA1; CD antigen CD31
유전자 ID	5175
SwissProt ID	P16284
면역원	이 항원은 Tyr713 인산화 부위를 가진 PECAM-1 유래 항원 단백질을 사용하여 생성되었습니다. 예상 분량: 686-735

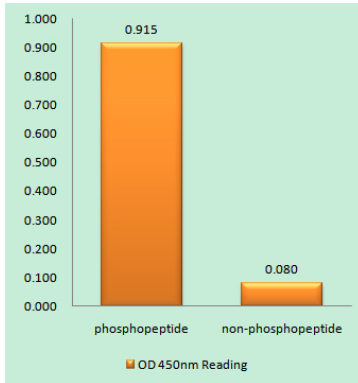
## 배경

PECAM-1은 혈관 내 세포 간 접착에 관여하는 세포 접착 분자입니다. 안과 및 매개 세포 접착, 혈관 내피 세포, 산화 스트레스, 세포 사멸 세포 등 면역 세포 상호작용을 조절하며 면역 질환과 다중 면역 체계에 관여합니다. 다양한 조직에서 여러 아형을 생성하는 다제 단백질로 구성되어 있습니다.

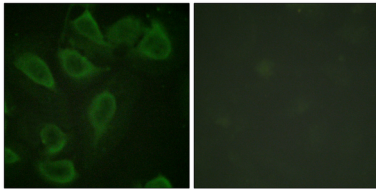
## 연구 분야

신약개발

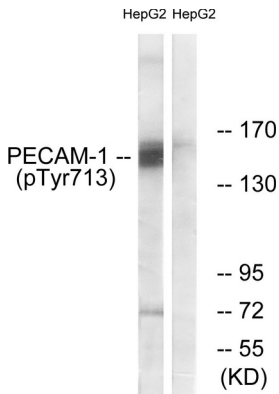
## 이미지 데이터



면역인화염이(Phospho-left) 및 비인화염이(Phospho-right)에 대한 결합 면역분석법(Phospho-ELISA), PECAM1(Phospho-Tyr71 항) 사용



HeLa 세포에서 인화CD31(Tyr713) 항를 사용하여 인화CD31(Tyr713)의 면역광분을 수행한다. 오른쪽 그림은 인화염이로 차한 결과이다.



HepG2 세포를 사용하여 인화CD31(Tyr713) 항를 사용하여 인화CD31(Tyr713)의 면역광분을 수행한다. 오른쪽 그림은 인화염이로 차한 결과이다.