

제품명: Phospho-p107(Thr369) 토끼 다클론 항체

카탈로그 번호: APRab00840

연구용 전용

요약

설명	토끼 다클론 항체
숙주	토끼
적용	IHC, ELISA
반응성	인화 쥐
결합	비결합
변형	인화된
아이소타입	IgG
클론성	다클론
형태	액체
농도	1mg/ml
Storage	Aliquot 하여 -20°C 에 보관(12 개월 유효). 냉동/해동 반복을 피하십시오.
Shipping	Ice bags
버퍼	50% 글세롤 0.5% 보오덴빌리트 0.02% 아세트산 트리스염인 PBS 용액 (pH 7.3)
정제	천성 크로마토그래피

적용

희석 비율	IHC 1:50-1:100, ELISA 1:5000-1:20000
분자량	-

항원 정보

유전자명	RBL1
다른 이름	PRB1; p107; CP107
유전자 ID	5933
SwissProt ID	P28749
면역원	이 항체는 Thr369 인화유주원인 RBL1 유해성 단백질을 대상으로 생성되었다. 아미노산 범위 335-384

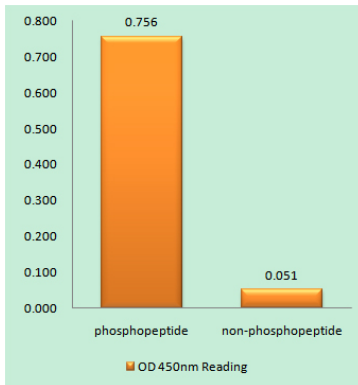
배경

세포는 인화 유해성 전이 단백질 주 특이 단백질인 p107의 구조적 유사성을 공유하며, 이 단백질은 p107과 p130을 포함하여 p107 단백질 복합체로 존재한다. p107 단백질은 KMT5B와 KMT5C를 포함하여 유전적 억제 유전자 억제 유전자 하위 H4 'Lys-20' 삼메틸화를 조절하는 크로마틴 형성을 포함한 유전자 전이 억제에 관여하는 것으로 알려져 있다. E2F 매개 전이 활성을 억제한다. 이 단백질은 E1A 및 SV40 대형 항원 복합체와 E1A 기질 부위를 결합하는 특정 표면에 결합하여 기능을 조절할 수 있다. 종양 억제 단백질이다.

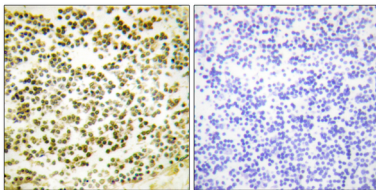
연구 분야

세포 생물학

이미지 데이터



RBL1(Phospho-Thr36 항)을 이용한 인산화 단백질(Phospho-left) 및 인산화 단백질(Phospho-right)에 대한 고결합 면역분석법(Phospho-ELISA)



과민성 반응 세포에 대한 인산화 p107(Thr369) 항을 이용한 면역분석법은 온존 세포 배양을 차단합니다. 항원 희석은 고염기인 pH 6.0 완충액을 사용했습니다.