

제품명: 인산화 심장 트로포닌 I (Ser22/Ser23) 토끼 다클론 항체

카탈로그 번호: APRab00836

연구용 전용

요약

설명	토끼 다클론 항체
숙주	토끼
적용	WB, IHC, ELISA
반응성	쥐 생체
결합	비결합
변형	인산화
아이소타입	IgG
클론성	다클론
형태	액체
농도	1mg/ml
Storage	Aliquot 하여 -20°C 에 보관(12 개월 유효). 냉동/해동 반복을 피하십시오.
Shipping	Ice bags
버퍼	50% 글세롤 0.5% 보오덴빌리트 0.02% 아세트산 트리스염 PBS 용액 (pH 7.3)
정제	천성 크로마토그래피

적용

희석 비율	WB 1:500-1:1000, IHC 1:50-1:100, ELISA 1:5000-1:20000
분자량	Calculated MW: 24 kDa; Observed MW: 28 kDa

항원 정보

유전자명	Tnni3
다른 이름	TNNI3; TNNC1; Troponin I; cardiac muscle; Cardiac troponin I
유전자 ID	29248.0
SwissProt ID	P23693
면역원	이 항체는 Ser22 및 Ser23 인화 부위를 대상으로 TNNI3 유래 항원 펩타이드를 용해성 단백질로 제조되었습니다. (인산화) 5-54

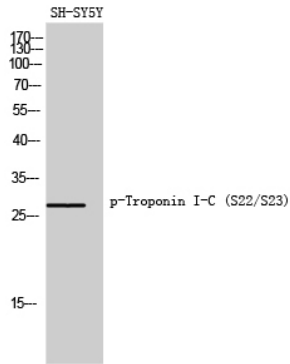
배경

트로포닌(TnI)은 트로포닌(TnT) 및 트로포닌 C(TnC)와 함께 근육의 수축을 구성하는 3개의 주요 구성 요소입니다. TnI는 근육 섬유에서 TnC와 TnT를 결합하여 근육 수축을 조절합니다. TnI 아군은 tnl-skeletal-fast-twitch, Tnl-skeletal-slow-twitch, Tnl-cardiac 의 세 가지로 나뉩니다. 이 연구는 Tnl-cardiac 단백질을 표적으로 하는 근육 조직에 대한 발현과 다양한 근육 유형(심근, 골격근)에서의 발현을 확인합니다. 이 연구는 골격근 심근병증 7형(CMH7)과 골격근 심근병증(RCM)을 유발합니다.

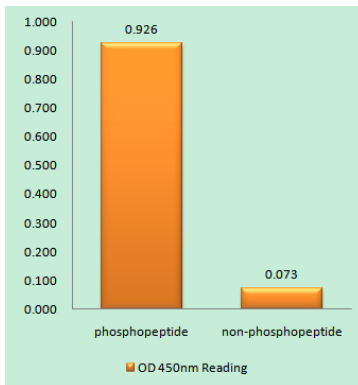
연구 분야

신호전달

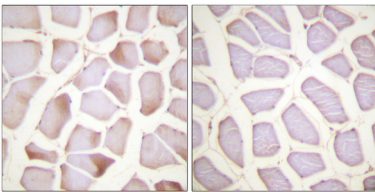
이미지 데이터



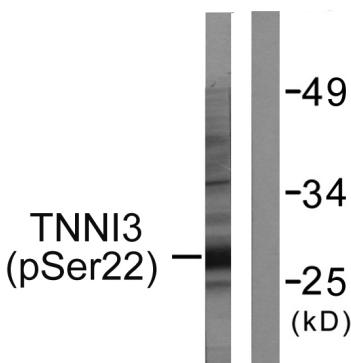
SH-SY5Y 세포용 물에 인화상 트로포닌(Ser22/Ser23) 항체를 사용하여 인화상 트로포닌(Ser22/Ser23)의 위치를 분석할 수 있었다.



TNNI3(Phospho-Ser22+Ser23) 항체를 사용한 면역인화법(Phospho-left) 및 비인화법(Phospho-right)에 대한 효능을 분석했다(Phospho-ELISA).



과민에 과민인 근육 조직에 TNNI3(Phospho-Ser22+Ser23) 항체를 사용한 면역인화법을 수행했다. 항인화법은 과민 근육 조직의 구조를 pH 6.0 용액에 사용했다. 오른쪽은 차이를 보여준다.



인화상 트로포닌(Ser22/Ser23) 항체를 사용하여 근육용 물에 인화상 트로포닌(Ser22/Ser23)의 위치를 분석할 수 있었다. 오른쪽은 인화법이다.