

**제품명:** 포스포카파 오피오이드 수용체(Ser369) 토끼 다클론 항체

**카탈로그 번호:** APRab00834

연구용 전용

## 요약

설명	토끼 다클론 항체
숙주	토끼
적용	WB, IHC, ELISA
반응성	쥐 생체
결합	비결합
변형	안화된
아이소타입	IgG
클론성	다클론
형태	액체
농도	1mg/ml
Storage	Aliquot 하여 -20°C 에 보관(12 개월 유효). 냉동/해동 반복을 피하십시오.
Shipping	Ice bags
버퍼	50% 글세롤 0.5% 보르덴필리트 0.02% 아세트산 트리스을 함유한 PBS 용액 (pH 7.3)
정제	천성 크로마토그래피

## 적용

희석 비율	WB 1:500-1:1000, IHC 1:50-1:100, ELISA 1:5000-1:20000
분자량	Calculated MW: 43 kDa; Observed MW: 43 kDa

## 항원 정보

유전자명	OPRK1
다른 이름	OPRK1; OPRK; Kappa-type opioid receptor; K-OR-1; KOR-1
유전자 ID	4986
SwissProt ID	P41145
면역원	이 항체는 Ser369 안화유주변 마우스 KOR-1 유래 항원 펩타이드를 사용하여 생성되었습니다. 아미노산 범위 331-380

## 배경

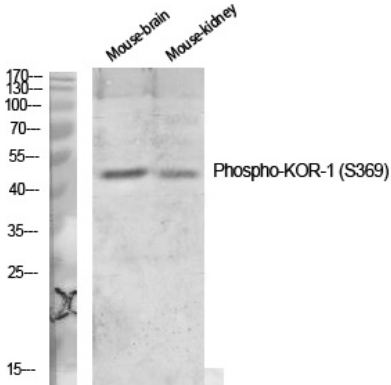
모든 인간 내성 오피오이드 수용체는 미결합 오피오이드 수용체와 유사한 구조를 나타내며, 약 700개의 아미노산으로 구성된 7차 막 단백질로 구성되어 있습니다. 이 세 가지 유형의 오피오이드 수용체는 각각 MOR-1, DOR-1, KOR-1로 명명됩니다. MOR-1은 뇌의 주요 오피오이드 수용체이며, DOR-1은 연골 연골 수용체, KOR-1은 아편 수용체입니다. 이 세 가지 오피오이드 수용체는 높은 농도를 가지며 G 단백질 결합 수용체(GPCR) 슈퍼패밀리에 속합니다. 오피오이드 수용체는 통증 조절과 기분 조절에 관여하는 것으로 알려져 있습니다. 이러한 조절은 아편을 감시하고 고통을 완화하는 데 중요한 역할을 하는 것으로 알려져 있습니다.

루치는 것으로 생됩니다

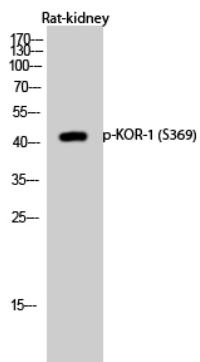
## 연구 분야

신경학

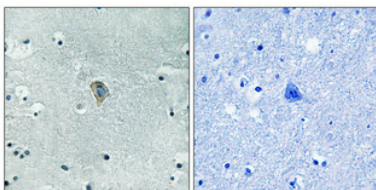
## 이미지 데이터



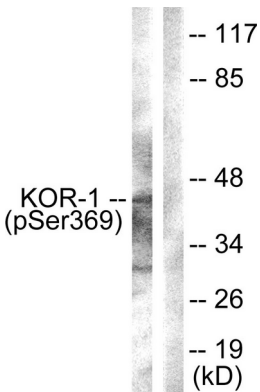
다양한 동물에서 인산화 카오이드 수용체(Ser369) 항체를 사용하여 인산화 카오이드 수용체(Ser369)의 위치 단백질 분을 수행했다



인산화 카오이드 수용체(Ser369)에 대한 쥐 신장 용출물의 위치 단백질 분은 인산화 KOR1 (S369) 항체를 사용하여 수행되었다



표면에 포탄의 뇌 조직에 인산화 카오이드 수용체(Ser369) 항체를 사용하여 조직화 분석을 위해 이 고압 및 고온의 Tris-EDTA pH 8.0 용액을 사용했다. 오른쪽은 차단 펩타이드를 차단 시켰다



NIH/3T3 세포 용출물에 인산화 카오이드 수용체(Ser369) 항체를 사용하여 인산화 카오이드 수용체(Ser369)의 위치 단백질 분을 수행했습니다. 오른쪽은 인산화 펩타이드로 차단되었습니다