

**제품명: Phospho-Sp1 (Thr739) 토끼 다클론 항체**

**카탈로그 번호: APRab00833**

연구용 전용

## 요약

|          |   |
|----------|---|
| 설명       | 토끼 다클론 항체   |
| 숙주       | 토끼  |
| 적용       | WB, IHC, ELISA  |
| 반응성      | 인간 쥐 생쥐 양모  |
| 결합       | 비결합   |
| 변형       | 안화됨   |
| 아이소타입    | IgG   |
| 클론성      | 다클론   |
| 형태       | 액체  |
| 농도       | 1mg/ml  |
| Storage  | Aliquot 하여 $-20^{\circ}\text{C}$ 에 보관(12 개월 유효). 냉동/해동 반복을 피하십시오. |
| Shipping | Ice bags  |
| 버퍼       | 50% 글세롤 0.5% 보르덴필릿 0.02% 아지드와 투름을 함유한 PBS 용액(pH 7.3)              |
| 정제       | 천상정제  |

## 적용

|       |   |
|-------|---|
| 희석 비율 | WB 1:500-1:1000, IHC 1:50-1:100, ELISA 1:5000-1:20000 |
| 분자량   | Calculated MW: 81 kDa; Observed MW: 81 kDa            |

## 항원 정보

|              |  |
|--------------|--|
| 유전자명         | SP1  |
| 다른 이름        | SP1; TSFP1; Transcription factor Sp1                             |
| 유전자 ID       | 6667   |
| SwissProt ID | P08047   |
| 면역원          | 이 항체는 Thr739 인화유주변인 SP1 유래 항원 펩타이드를 대상으로 생성되었습니다. 예상 분량: 706-755 |

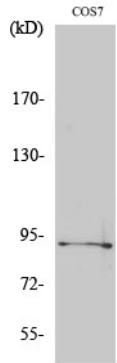
## 배경

SP1은 Sp1 C2H2 형의 전사 인자 단백질 계열의 전사 인자입니다. MAPK 에 의해 인산화될 수 있습니다. PTEN 에 의해 인산화되는 DNA 결합 단백질이며 p38 에 결합합니다.

## 연구 분야

후유전학핵산염기

## 이미지 데이터



Phospho-Sp1(Thr739) 항을 사용하여 COS7 세포에서 Phospho-Sp1(Thr739)의 위치를 분석하였다