

제품명: 인산화-ErbB 2 (Tyr1221/Tyr1222) 토끼 다클론 항체

카탈로그 번호: APRab00832

연구용 전용

요약

설명	토끼 다클론 항체
숙주	토끼
적용	WB, IHC, ELISA, IP
반응성	인산화 생체
결합	비결합
변형	인화된
아이소타입	IgG
클론성	다클론
형태	액체
농도	1mg/ml
Storage	Aliquot 하여 -20°C 에 보관(12 개월 유효). 냉동/해동 반복을 피하십시오.
Shipping	Ice bags
버퍼	50% 글세롤 0.5% 보르덴필릿 0.02% 아세트산 함유한 PBS 용액 (pH 7.3)
정제	천성 크로마토그래피

적용

희석 비율	WB 1:500-1:1000, IHC 1:50-1:100, ELISA 1:5000-1:20000, IP 1:20-1:50
분자량	Calculated MW: 138 kDa; Observed MW: 180 kDa

항원 정보

유전자명	ERBB2 ERBB2; HER2; MLN19; NEU; NGL; Receptor tyrosine-protein kinase erbB-2; Metastatic lymph node gene 19 protein; MLN 19; Proto-oncogene Neu; Proto-oncogene c-ErbB-2; Tyrosine kinase-type cell surface receptor HER2; p185erbB2; CD antigen CD340
다른 이름	
유전자 ID	2064
SwissProt ID	P04626
면역원	이 항체는 Tyr1221/Tyr1222 인산화 부위를 인간 HER2 유래 항원을 사용하여 생성되었습니다. 아민산 범위 1191-1240

배경

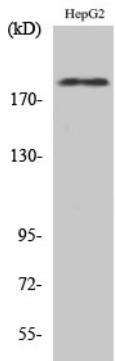
이 유전자는 세포 성장인(EGF) 수용체 계열의 티로신 키나제 단백질을 암호화합니다. 단백질 자체는 리간드 결합 도메인 없이 생성되어 결합할 수 없습니다. 그러나 다른 결합 EGF 수용체 계열 단백질과 결합하여

중양형 항암 치료제인 트림에스테르를 사용하여 마틴알티민 단백질 키나제(MAPK) 및 포도당-6-인산 3 키나제(PI3K)와 같은 하위 신호 전달 경로의 키나제에 대한 활성을 강화한다.

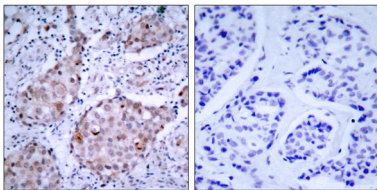
연구 분야

암

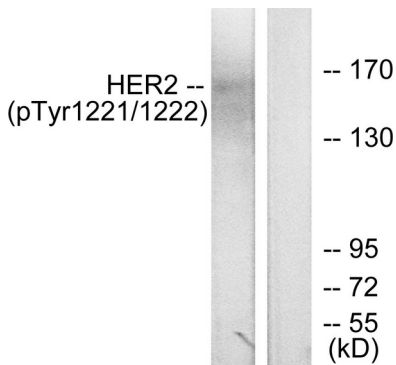
이미지 데이터



다양한 용량에서 인산화 ErbB 2(Tyr1221/Tyr1222) 항체를 사용하여 인산화 ErbB 2(Tyr1221/Tyr1222)의 위양성 단백질을 수행했다.



표면에 포틴인 유암 조직에 HER2(Phospho-Tyr1221/Tyr122, 2) 항체를 용인 면역조직화학 분석 형원 호환성 고압 및 고온 pH 6.0 규산 염 용액을 사용했다. 오른쪽은 차인 염색을 사용한 것이다.



EGF 로 처리한 SKOV-3 세포 용액에서 HER2(Phospho-Tyr1221/Tyr122, 2) 항체를 용인 Phospho-ErbB 2(Tyr1221/Tyr1222)의 위양성 단백질을 수행했다. 오른쪽은 Phospho-염색을 사용한 것이다.