

**제품명: Phospho-STAT3(Ser727) 토끼 다클론 항체**

**카탈로그 번호: APRab00824**

연구용 전용

## 요약

설명	토끼 다클론 항체
숙주	토끼
적용	WB, IHC, ICC/IF, ELISA, IP
반응성	인산화 STAT3
결합	비결합
변형	안화됨
아이소타입	IgG
클론성	다클론
형태	액체
농도	1mg/ml
Storage	Aliquot 하여 -20°C 에 보관(12 개월 유효). 냉동/해동 반복을 피하십시오.
Shipping	Ice bags
버퍼	50% 글세롤 0.5% 보온단백질 및 0.02% 아지다와 투름을 함유한 PBS 용액 (pH 7.3)
정제	천상정제

## 적용

희석 비율	WB 1:500-1:1000, IHC 1:50-1:100, ICC/IF 1:50-1:200, ELISA 1:5000-1:20000, IP 1:20-1:50
분자량	Calculated MW: 88 kDa; Observed MW: 85 kDa

## 항원 정보

유전자명	STAT3
다른 이름	STAT3; APRF; Signal transducer and activator of transcription 3; Acute-phase response factor
유전자 ID	6774
SwissProt ID	P40763
면역원	이 항체는 Ser727 인산화유주변인 STAT3 유래항원을 사용하여 생성되었습니다. 아민산 범위 694-743

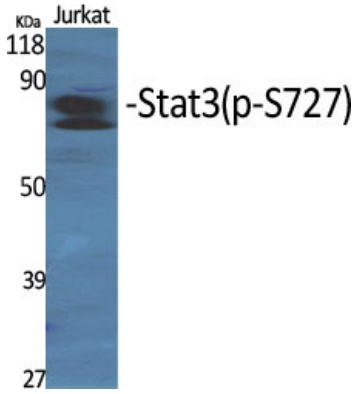
## 배경

이 유전자에 코딩된 단백질은 STAT 단백질 계열에 속한다. STAT 계열 단백질은 세포 내 및 세포 밖에 용해 수용체 관련 키나제에 의해 인산화 후 중 또는 중량 복합체 형태로 동결된 활성 단백질로 합성된다.

## 연구 분야

신약개발

## 이미지 데이터



인화STAT3(Ser727) 항을 사용하여 인화용도에 인화STAT3(Ser727)의 위치를 분석을 하였다.