

**제품명: Phospho-Rb (Ser780)** 토끼 다클론 항체

**카탈로그 번호: APRab00822**

연구용 전용

## 요약

설명	토끼 다클론 항체
숙주	토끼
적용	WB, IHC, ICC/IF, ELISA
반응성	인산화
결합	비결합
변형	안화된
아이소타입	IgG
클론성	다클론
형태	액체
농도	1mg/ml
Storage	Aliquot 하여 $-20^{\circ}\text{C}$ 에 보관(12 개월 유효). 냉동/해동 반복을 피하십시오.
Shipping	Ice bags
버퍼	50% 글세롤 0.5% 보르덴필리트 0.02% 아세트산 트리스염인 PBS 용액 (pH 7.3)
정제	천성 크로마토그래피

## 적용

희석 비율	WB 1:500-1:1000, IHC 1:50-1:100, ICC/IF 1:50-1:200, ELISA 1:5000-1:20000
분자량	Calculated MW: 106 kDa; Observed MW: 106 kDa

## 항원 정보

유전자명	RB1
다른 이름	RB1; Retinoblastoma-associated protein; p105-Rb; pRb; Rb; pp110
유전자 ID	5925
SwissProt ID	P06400
면역원	이 항체는 Ser780 인화유주변인 인화유주변인 항원에 대해 생성되었습니다. 아민산 범위 751-800

## 배경

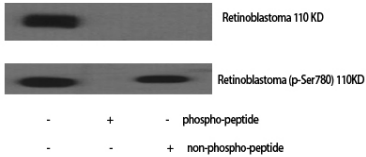
CDK 에 의한 세포 주기 억제 단백질인 Rb 표적 결합을 억제하고 세포 주기를 방해합니다. Rb 불활성 및 이후 세포 주기는 세포를 D-CDK4/6 에 의한 초기 인화화기에서 세포를 E-CDK2 에 의한 인화화기 및 후기 세포 주기로 전환합니다. 또한 CDK/사이클린 복합체 특이성 합체에서 관찰되며 생체에서는 사이클린 D1 이 Ser780 인화에 결합합니다.

## 연구 분야

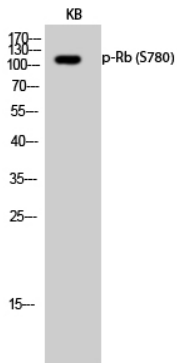
세포 생물학

## 이미지 데이터

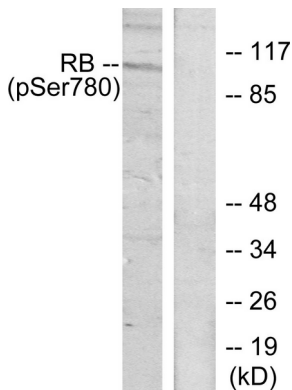
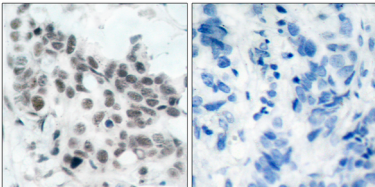
다양한 용액에서 인화 Rb(Ser780)에 대한 워터블롯 분석은 인화 Rb(S780) 항를 사용하여 행었다.



KB 용액에서 인화 Rb(Ser780)에 대한 워터블롯 분석은 인화 Rb(S780) 항를 사용하여 행었다.



라틴블라스트(Phospho-Ser78) 항를 사용하여 평판포팅된 인간 유방 조직에 대한 워터블롯 분석을 행었다. 항인화에는 고염 및 온의 pH 6.0 조건을 사용했다. 오른쪽은 차대 염색을 차한 시료이다.



10% 항으로 차한 K562 세포 용액에 Phospho-Rb(Ser780) 항를 사용하여 Phospho-Rb(Ser780)의 워터블롯 분석을 행었다. 오른쪽은 Phospho-펩타이드를 차한 시료이다.