

제품명: Cleaved-Notch1 토끼 다클론 항체

카탈로그 번호: APRab00818

연구용 전용

요약

설명	토끼 다클론 항체
숙주	토끼
적용	WB, IHC, ICC/IF, ELISA
반응성	인간 쥐 생체
결합	비결합
변형	수정치 없음
아이소타입	IgG
클론성	다클론
형태	액체
농도	1mg/ml
Storage	Aliquot 하여 -20°C 에 보관(12 개월 유효). 냉동/해동 반복을 피하십시오.
Shipping	Ice bags
버퍼	50% 글세롤 0.5% 보르덴필리트 0.02% 아세트산 함유한 PBS 용액 (pH 7.3)
정제	천상정제

적용

희석 비율	WB 1:500-1:1000, IHC 1:50-1:100, ICC/IF 1:50-1:200, ELISA 1:5000-1:20000
분자량	Calculated MW: 273 kDa; Observed MW: 110 kDa

항원 정보

유전자명	NOTCH1
다른 이름	NOTCH1; TAN1; Neurogenic locus notch homolog protein 1; Notch 1; hN1; Translocation-associated notch protein TAN-1
유전자 ID	4851
SwissProt ID	P46531
면역원	이 항원은 인간 Notch 1 에서 유한한 항원을 사용되었습니다. 이 단백질의 1735-1784

배경

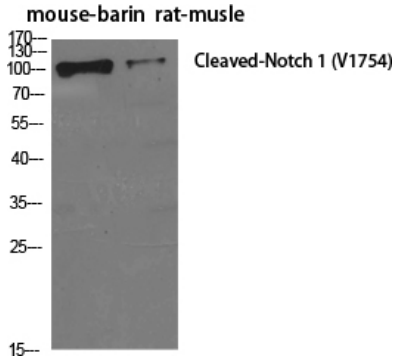
세포 결합 단백질 Jagged1, Jagged2 및 Delta1 의 수용체 역할을 하는 두 영역을 포함하는 Notch 세포 내 도메인 (NICD) 을 통해 각 분할 단점 RBPJ/RBPSUH 의 전 활성화를 촉진하여 분할 유전자 증강기 (enhancer of split locus) 의 유전을 활성화한다. 분할 증진 및 분할 단백질에 영향을 미친다. 분할에 관여하는 다른 유전자 및 등 조절 단백질 형성을 억제한다.

제약

연구 분야

신경학

이미지 데이터



Cleaved-Notch1 항체를 사용하여 양양물에서 Cleaved-Notch1 의 위치를 분석을 수행합니다.