

**제품명:** 포스포-LAT(Tyr191) 토끼 다클론 항체

**카탈로그 번호:** APRab00814

연구용 전용

## 요약

설명	토끼 다클론 항체
숙주	토끼
적용	WB, IHC, ELISA
반응성	인간 쥐 생체
결합	비결합
변형	안화된
아이소타입	IgG
클론성	다클론
형태	액체
농도	1mg/ml
Storage	Aliquot 하여 -20°C 에 보관(12 개월 유효). 냉동/해동 반복을 피하십시오.
Shipping	Ice bags
버퍼	50% 글세롤 0.5% 보르덴필리트 0.02% 아세트산 함유한 PBS 용액(pH 7.3)
정제	천상정제

## 적용

희석 비율	WB 1:500-1:1000, IHC 1:50-1:100, ELISA 1:5000-1:20000
분자량	Calculated MW: 28 kDa; Observed MW: 28 kDa

## 항원 정보

유전자명	LAT
다른 이름	LAT; Linker for activation of T-cells family member 1; 36 kDa phospho-tyrosine adapter protein; pp36; p36-38
유전자 ID	27040
SwissProt ID	O43561
면역원	표적 단백질 잔여물 함유한 안화 단백질

## 배경

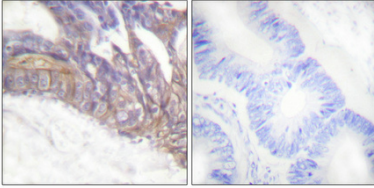
상속 세포 표면 분자로서 TCR(T 세포 수용체) 및 pre-TCR 매개 신호전달에 필수적이다. 자연 살해 세포(NK 세포)의 FCGR3(저항성 면역 분자 결합 Fc 수용체 III) 매개 신호전달과 비세포 MS 세포의 FCER1(고친성 면역 분자 결합 수용체) 매개 신호전달에 관여한다. 이러한 수용체 관련 키나제 활성을 PLCG1, GRB2, GRAP2 및 기타 신호전달 분자 등을 통해 세포 내 신호 전달을 유도한다.

, PKC 활성, MAPK 활성 또는 세포골격 재구성 단백질의 세포내내포체 관련함다

## 연구 분야

면역학

## 이미지 데이터



과편에 포함된 간결한 조직에 대한 LAT(Tyr191) 항체를 통한 면역조직화학 분석을 위해서는 고염 및 고 Tris-EDTA pH 8.0 용액을 사용했다. 오른쪽 판본 이미지를 참조하십시오.