

**제품명: C1RL** 토끼 다클론 항체

**카탈로그 번호: APRab00809**

연구용 전용

## 요약

설명	토끼 다클론 항체
숙주	토끼
적용	WB, ELISA
반응성	인간
결합	비결합
변형	수정치 없음
아이소타입	IgG
클론성	다클론
형태	액체
농도	1mg/ml
Storage	Aliquot 하여 $-20^{\circ}\text{C}$ 에 보관(12개월 유효). 냉동/해동 반복을 피하십시오.
Shipping	Ice bags
버퍼	50% 글세롤 0.5% 보오덴빌리트 0.02% 아세트산 트리스염을 함유한 PBS 용액(pH 7.3)
정제	천상정제

## 적용

희석 비율	WB 1:500-1:1000, ELISA 1:5000-1:20000
분자량	Calculated MW: 53 kDa; Observed MW: 53 kDa

## 항원 정보

유전자명	C1RL
다른 이름	Complement C1r subcomponent-like protein (C1r-LP; C1r-like protein; EC 3.4.21.-; C1r-like serine protease analog protein; CLSPa)
유전자 ID	51279
SwissProt ID	Q9NZP8
면역원	인간 C1RL에서 유래한 항원 펩타이드. 아민산 범위 371-420

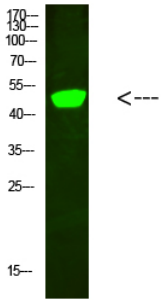
## 배경

소치에서 HP/항응고 단백질 분리를 매개한다

## 연구 분야

면역학

## 이미지 데이터



C1RL 항체를 사용하여 Hela 세포 용출액에 C1RL의 위도 부분을 추출한다