

**제품명: C8** 알파 토끼 다클론 항체

**카탈로그 번호: APRab00807**

연구용 전용

## 요약

설명	토끼 다클론 항체
숙주	토끼
적용	WB, ELISA
반응성	인간
결합	비결합
변형	수정치 없음
아이소타입	IgG
클론성	다클론
형태	액체
농도	1mg/ml
Storage	Aliquot 하여 $-20^{\circ}\text{C}$ 에 보관(12 개월 유효). 냉동/해동 반복을 피하십시오.
Shipping	Ice bags
버퍼	50% 글세롤 0.5% 보르덴필릿 0.02% 아세트산 함유한 PBS 용액(pH 7.3)
정제	천상정제

## 적용

희석 비율	WB 1:500-1:1000, ELISA 1:5000-1:20000
분자량	Calculated MW: 65 kDa; Observed MW: 60 kDa

## 항원 정보

유전자명	C8A
다른 이름	Complement component C8 alpha chain (Complement component 8 subunit alpha)
유전자 ID	731
SwissProt ID	P07357
면역원	인간 C8 $\alpha$ 아사유한항원(120-250 아미노산 범위) 201-250

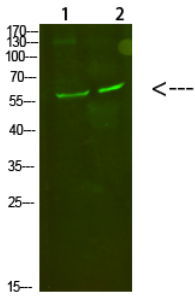
## 배경

표적에 대한 특이성을 높이기 위해 항원 특이성 면역 반응에 대한 역할을 하는 막 공격 복합체(MAC)의 구성 요소입니다.

## 연구 분야

면역학

## 이미지 데이터



C8 알파항체를 사용하여 마우스 신장 및 신장 용출액에서 C8 알파 유단 단백질을 추출한다