

**제품명: MAP4K2/3** 토끼 다클론 항체

**카탈로그 번호: APRab00806**

연구용 전용

## 요약

설명	토끼 다클론 항체
숙주	토끼
적용	WB, ELISA
반응성	인간
결합	비특이적
변형	수정되지 않음
아이소타입	IgG
클론성	다클론
형태	액체
농도	1mg/ml
Storage	Aliquot 하여 -20°C 에 보관(12 개월 유효). 냉동/해동 반복을 피하십시오.
Shipping	Ice bags
버퍼	50% 글세롤 0.5% 보르덴필리트 0.02% 아세트산 함유한 PBS 용액(pH 7.3)
정제	천상정제

## 적용

희석 비율	WB 1:500-1:1000, ELISA 1:5000-1:20000
분자량	Calculated MW: 92 kDa; Observed MW: 100 kDa

## 항원 정보

유전자명	MAP4K2/MAP4K3 Mitogen-activated protein kinase kinase kinase kinase 2; B lymphocyte serine/threonine-protein kinase; Germinal center kinase; GC kinase; MAPK/ERK kinase kinase kinase 2; MEK
다른 이름	kinase kinase 2; MEKKK 2; Rab8-interacting protein; Mitogen-activated protein kinase kinase kinase kinase 3; Germinal center kinase-related protein kinase; GLK; MAPK/ERK kinase kinase kinase 3; MEK kinase kinase 3; MEKKK 3
유전자 ID	5871/8491
SwissProt ID	Q12851/Q8IVH8
면역원	인간 GLK/GLK 아미노산 서열 221-270

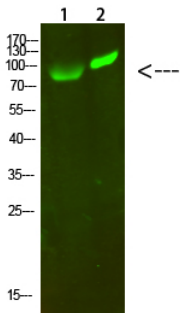
## 배경

세포로 유래한 단백질 키나제 MAP 키나제 신호전달 경로의 필수 구성 요소로 작용한다. MAPK 키나제 키나제 키나제 (MAP4K)로 작용하며 스트레스 상황에서 단백질 키나제 c-Jun N-말단 키나제 (SAP/JNK) 신호전달 경로의 활성화에 참여하며 p38 MAPKs 신호전달 경로에도 연관되어 있다.

## 연구 분야

신호전달

## 이미지 데이터



MAP4K2/3 항을 사용하여 293T 및 HeLa 세포 용출물에 MAP4K2/3의 위치를 분석을 수행합니다.