

제품명: GCM2 토끼 다클론 항체

카탈로그 번호: APRab00805

연구용 전용

요약

설명	토끼 다클론 항체
숙주	토끼
적용	WB, ELISA
반응성	인간 쥐 생체
결합	비결합
변형	수정치 없음
아이소타입	IgG
클론성	다클론
형태	액체
농도	1mg/ml
Storage	Aliquot 하여 -20°C 에 보관(12 개월 유효). 냉동/해동 반복을 피하십시오.
Shipping	Ice bags
버퍼	50% 글세롤 0.5% 보르덴필리트 0.02% 아세트산 트리스염산 PBS 용액(pH 7.3)
정제	천상정제

적용

희석 비율	WB 1:500-1:1000, ELISA 1:5000-1:20000
분자량	Calculated MW: 57 kDa; Observed MW: 57 kDa

항원 정보

유전자명	GCM2
다른 이름	Chorion-specific transcription factor GCMb (hGCMb; GCM motif protein 2; Glial cells missing homolog 2)
유전자 ID	9247
SwissProt ID	O75603
면역원	인간 GCM2 에서 유래한 합성 펩타이드. 아민 말단 위치 21-70

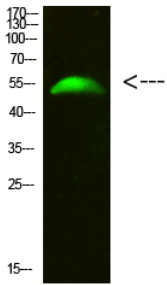
배경

유전자 발현이 특정 세포에 결합하여 전사를 활성화하는 전사인자

연구 분야

줄세포

이미지 데이터



GCM2 항체를 사용하여 293T 세포에서 GCM2의 위치를 분석을 수행했다