

**제품명:** 콜라겐 XIX 알파 1 토끼 다클론 항체

**카탈로그 번호:** APRab00803

연구용 전용

## 요약

설명	토끼 다클론 항체
숙주	토끼
적용	WB, ELISA
반응성	인간
결합	비결합
변형	수정치 없음
아이소타입	IgG
클론성	다클론
형태	액체
농도	1mg/ml
Storage	Aliquot 하여 $-20^{\circ}\text{C}$ 에 보관(12 개월 유효). 냉동/해동 반복을 피하십시오.
Shipping	Ice bags
버퍼	50% 글세롤 0.5% 보르덴질 및 0.02% 아세트산을 함유한 PBS 용액(pH 7.3)
정제	천상정제

## 적용

희석 비율	WB 1:500-1:1000, ELISA 1:5000-1:20000
분자량	Calculated MW: 115 kDa; Observed MW: 130 kDa

## 항원 정보

유전자명	COL19A1
다른 이름	Collagen alpha-1(XIX) chain (Collagen alpha-1(Y) chain)
유전자 ID	1310
SwissProt ID	Q14993
면역원	-

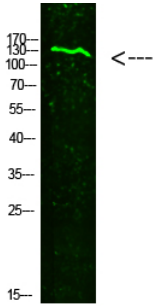
## 배경

섬유아세포의 다른 세포가 침착시켜 구조를 형성할 수 있습니다.

## 연구 분야

세포 생물학

## 이미지 데이터



HELA 세포용 용어 콜겐XIX 열대 항체를 용어 콜겐XIX 열대 음위 단백질 분획합니다