

제품명: 인테그린 베타 7 토끼 다클론 항체

카탈로그 번호: APRab00802

연구용 전용

요약

설명	표다클론항체
숙주	표기
적용	WB,ELISA
반응성	인간 쥐
결합	비결합
변형	수정치 없음
아이소타입	IgG
클론성	다클론
형태	액체
농도	1mg/ml
Storage	Aliquot 하여 -20°C 에 보관(12 개월 유효). 냉동/해동 반복을 피하십시오.
Shipping	Ice bags
버퍼	50% 글세롤 0.5% 보르덴필리트 0.02% 아세트산 함유한 PBS 용액 (pH 7.3)
정제	천상정제

적용

희석 비율	WB 1:500-1:1000,ELISA 1:5000-1:20000
분자량	Calculated MW: 87 kDa; Observed MW: 130 kDa

항원 정보

유전자명	ITGB7
다른 이름	Integrin beta-7 (Gut homing receptor beta subunit)
유전자 ID	3695
SwissProt ID	P26010
면역원	인간 인테그린 β7 에 유래한 합성 펩타이드 (아미노산 범위 671-720)

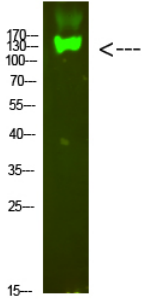
배경

인테그린 α4β7 (페어퍼틴) 특이적 수용체 (LPAM-1)은 림프구의 동질성 관련 단백질 (GALT)으로 기능을 매개하는 접착 분자입니다.

연구 분야

신호전달

이미지 데이터



연쇄반응(PCR) 향를 사용하여 유전자 발현을 분석하여 연쇄반응(PCR)을 위한 데이터를 제공합니다.