

제품명: KCTD7 토끼 다클론 항체

카탈로그 번호: APRab00800

연구용 전용

요약

설명	토끼 다클론 항체
숙주	토끼
적용	WB, ELISA
반응성	인간 쥐 생체
결합	비결합
변형	수정치 없음
아이소타입	IgG
클론성	다클론
형태	액체
농도	1mg/ml
Storage	Aliquot 하여 -20°C 에 보관(12 개월 유효). 냉동/해동 반복을 피하십시오.
Shipping	Ice bags
버퍼	50% 글세롤 0.5% 보르덴필리트 0.02% 아세트산 트리스염산 PBS 용액 (pH 7.3)
정제	천상정제

적용

희석 비율	WB 1:500-1:1000, ELISA 1:5000-1:20000
분자량	Calculated MW: 33 kDa; Observed MW: 33 kDa

항원 정보

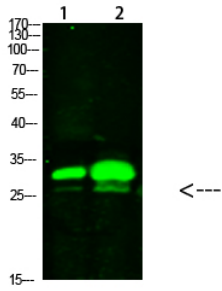
유전자명	KCTD7
다른 이름	BTB/POZ domain-containing protein KCTD7
유전자 ID	154881
SwissProt ID	Q96MP8
면역원	인간 KCTD7 에피토폭립이드 에피소프 181-230

배경

대부분의 유전자 정보에 관한 사항은

연구 분야

이미지 데이터



KCTD7 항을 사용하여 마우스 및 마우스 장组织中 KCTD7 의 위치를 분석을 하였다.